

TOISTO- KATETROINTIOPAS

– naisille



Virtsarakon tyhjentämiseen liittyviä ongelmia voi ilmetä kenellä tahansa milloin tahansa. Tämä opas on tarkoitettu rakon tyhjenemisongelmista kärsiville ja henkilöille, jotka ovat saaneet LoFric-katetrin avuksi virtsarakon tyhjentämiseen.

Opas täydentää sairaalasta saamiasi ohjeita ja voit etsiä siitä myös muuta yksittäistä tietoa. Alussa voit tuntea tarvetta virkistää muistiasi ja kerrata sairaalassa oppimaasi katetrointimenetelmää.

Toistokatetrointi on menetelmä, joka auttaa hallitsemaan virtsarakon tyhjennysongelmia.

Menetelmällä on monia etuja. Se antaa sinulle enemmän vapautta hallita virtsarakon tyhjentämistä itse, puhtaalla ja miellyttävällä tavalla. Toivomme toistokatetroinnin helpottavan jokapäiväistä elämääsi ja parantavan elämänlaatuaasi.

SISÄLTÖ

Mitä toistokatetrointi on	4
Syitä virtsarakon tyhjentymisongelmiin	5
Virtsatiet ja terveys	6
Naisen anatomia	7
Näin katetroit	8
LoFric – valinta, johon voit aina luottaa	10
Näin käytät LoFric/LoFric Sense -katetria	12
Näin käytät LoFric Elle -katetria	13
Näin käytät LoFric Hydro-Kit -katetria	14
Näin käytät LoFric Primo -katetria	15
Hyviä neuvoja ja vinkkejä	16
Tosielämän tarina	18
Miten toistokatetrointi voi ratkaista ongelmasi?	19
Tarkistuslista	21
Wellspect With You.....	22
Ympäristö ja kestävä kehitys.....	23

MITÄ TOISTO-KATETROINTI ON?

Toistokatetrointi tarkoittaa virtsarakon säännöllistä tyhjentämistä kertakäyttökatetriä käyttäen.

Vaikka katetrointi voi aluksi tuntua hieman hankalalta, se on yksinkertainen ja turvallinen toimenpide eikä aiheuta kipua.

Toistokatetrointi

Toistokatetrointi on hoitomuoto, jossa katetri viedään virtsarakkoon ja virtsa virtaa ulos tyhjentäen virtsarakon täysin.

Tämä auttaa virtsarakkoa tyhjenemään kokonaan. Kun virtsarakko on tyhjentynyt, katetri vedetään pois ja hävitetään.

Useimmat käyttäjät oppivat katetroimaan hyvin nopeasti. Pienen harjoittelun jälkeen se sujuu muutamassa minuutissa.

Katetrointi kuulostaa ehkä hieman pelottavalta, vaikealta tai ehkä vain epämukavalta asialta. Mutta kuten kaikessa, tekee harjoitus tässäkin mestarin. Tuhannet ihmiset ympäri maailmaa katetroivat itsensä neljästä kuuteen kertaa joka päivä. Heidän mielestään toistokatetrointi ratkaisee monia ongelmia ja tekee elämästä helpompaa.

Toistokatetrointiin käytettävillä kertakäyttökatetreilla on useita hyviä ominaisuuksia:

- Ne suojaavat alempia ja ylempiä virtsateitä.
- Virtsarakon tyhjeneminen kokonaan pienentää virtsatieinfektioiden riskiä.
- Elämänlaatu paranee virtsankarkailun ja voimakkaan virtsaamistarpeen vähenemisen myötä.

SYITÄ VIRTSARAKON TYHJENTYMISONGELMIIN

Monet sairaudet ja vammat voivat kohdistua virtsateihin ja vaikuttaa kykyyn tyhjentää virtsarakko. Vaikeudet voidaan jakaa kahteen ryhmään, virtsan varastointiin ja tyhjentämiseen.

Vaikeudet virtsan varastoinnissa voivat tarkoittaa virtsan karkailua tai tiheää supistelua. Vaikeudet virtsarakon tyhjentymisessä voivat tarkoittaa, että rakko ei tyhjene lainkaan tai se voi tyhjentyä epätäydellisesti. Ei ole lainkaan epätavallista, että häiriöitä on sekä varastoinnissa että tyhjentymisessä.

Syitä voivat olla esimerkiksi

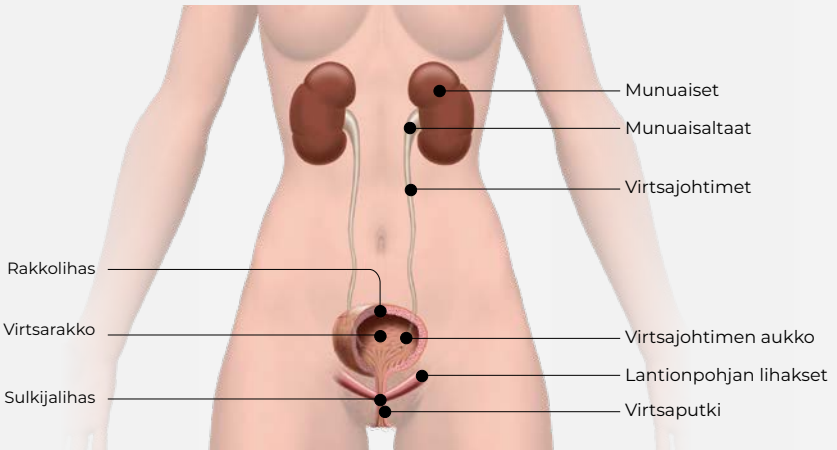
- Neurologinen sairaus, kuten esim. MS-tauti
- Liian heikko rakkolihas
- Leikkauksen jälkeiset komplikaatiot
- Vammat/sairaudet, esim. selkäydinvamma
- Synnynnäinen epämuodostuma, esim. selkärankahalkio/MMC
- Diabetes

VIRTSATIET JA TERVEYS

Terveet ja toimivat virtsatiet ovat tärkeä osa hyvinvointiamme ja itse asiassa yksi elämän edellytyksistä.

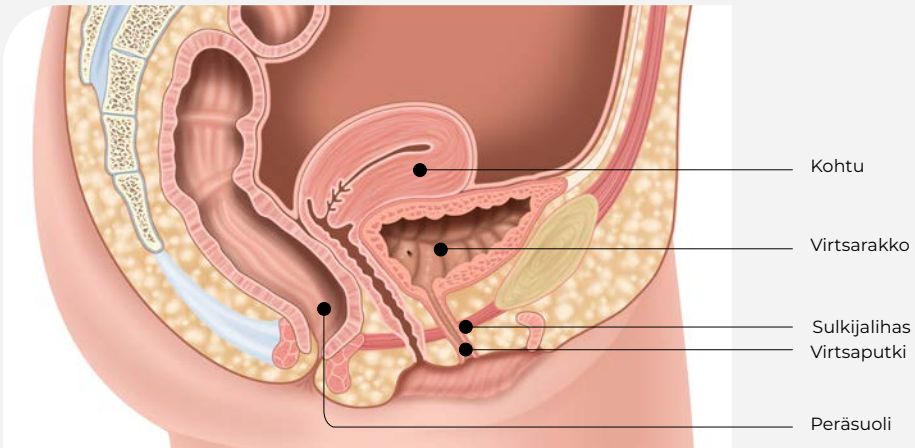
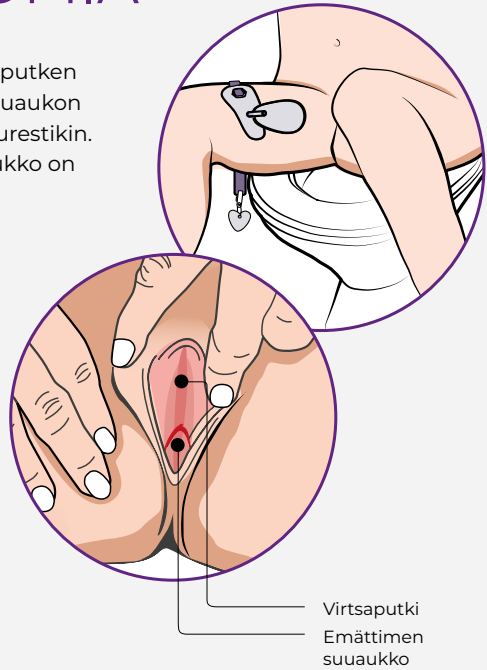
Munuaisilla on kaksi päätehtävää: poistaa verestä kuona-aineita ja säädellä kehon suola- ja nestetasapainoa. Kuona-aineet poistuvat munuaisista virtsan muodossa. Sen jälkeen virtsa valuu virtsarakkoon, joka toimii keräyssäiliönä. Itse virtsarakko on oikeastaan suuri lihas, joka voi laajentua ja supistua kasaan.

Virtsarakon supistuessa virtsa virtaa virtsaputkeen, mutta sitä ennen virtsan täytyy ohittaa sulkijalihas, joka sijaitsee virtsarakon alapuolella. Lihas toimii venttiilinä, joka on joko auki tai kiinni. Sen ollessa auki virtsa voi virrata ulos. Virtsarakon on tyhjennyttävä virtsaamisen aikana kokonaan. Virtsan määrä vaihtelee yksilöllisesti, mutta yleensä virtsaa poistuu 200–400 ml kerralla ja 1–2 litraa vuorokaudessa. Useimmat virtsaavat 4–6 kertaa päivässä.

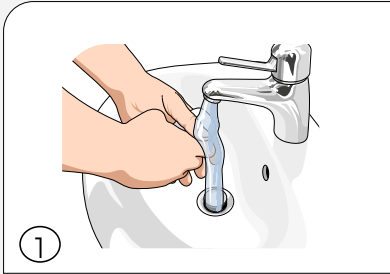


NAISEN ANATOMIA

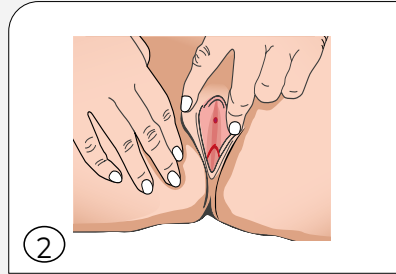
Naisen virtsaputki on 3-5 cm pitkä. Virtsaputken suuaukko on klitoriksen ja emättimen suuaukon välissä. Eri naisilla paikka voi vaihdella suurestikin. Paras tapa löytää itse virtsaputken suuaukko on käyttää apuna peiliä.



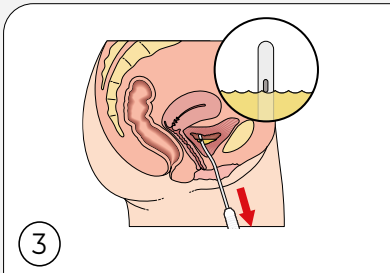
Näin katetroit



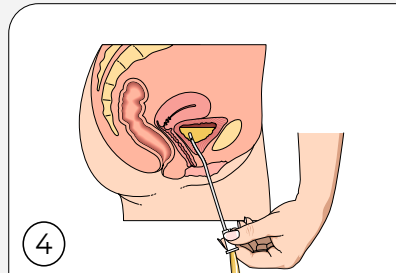
Pese kädet saippualla ja vedellä sekä ennen katetrointia että sen jälkeen. Vältä turhaa pintojen koskettelua sen jälkeen, kun olet pessyt kätesi.



Levitä häpyhuulia ja vedä vähän ylöspäin pystyäksesi paikantamaan virtsaputken suun.



Vie katetri hitaasti virtsaputkeen. Kun virtsa alkaa valua, työnnä katetria sisään vielä muutaman senttimetrin verran.



Kun virtsan valuminen lakkaa, vedä katetria hitaasti hieman ulos. Jos virtsaa alkaa valua uudelleen, odota, kunnes se lakkaa. Virtсарakko on nyt täysin tyhjä.



Toistokatetrointia aloitettaessa käytetään virtsaputken suun löytämiseksi useimmiten avuksi peiliä.

Etsi itsellesi sopiva asento, ota valmiiksi esille tarvitsemasi apuvälineet



Alussa peilin käyttö voi helpottaa virtsaputken suun löytymistä. Harjoittelun jälkeen peilin käytöstä voi luopua ja käyttää vain sormea virtsaputken suun paikantamisessa.



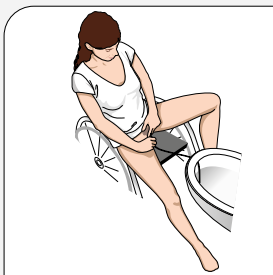
Joskus voi olla helpompaa löytää virtsaputken suun seisovassa asennossa.



Levitä häpyhuulet ja vie katetri virtsarakkoon. Anna virtsan valua wc-pönttöön.



Jos istut pyörätuolissa ja katetroit, virtsapussista tai LoFric Hydro-Kit -katetrisetistä voi olla hyötyä.



Tässä vaihtoehdossa käytetään jatkoletkua ohjattuna suoraan wc-pönttöön. Letku pysyy paikoillaan, kun asetat sen wc-istuimen ja -renkaan väliin.

Skannaa QR-koodi saadaksesi lisätietoja ja nähdäksesi toistokattetroiin perehdyttäviä videoita.



LOFRIC - VALINTA, JOHON VOIT AINA LUOTTA

Käyttäjätasavalliset hydrofiiliset virtsakatetrit miellyttävään ja turvalliseen pitkäaikaiseen käyttöön.

LoFric – klassinen alkuperäistuote
LoFric® on klassinen, hydrofiilinen ja vähäkitkainen katetri. LoFricin hydrofiilisen pinnan aktivoimiseen tarvitaan puhdasta vettä. Tutkimustulokset osoittavat toistokatetroinnin olevan LoFric-katetrilla turvallista myös monivuotisessa käytössä.

LoFric Elle – turvallinen, huomaamaton ja ergonominen katetri, parempaan hygieniaan ja optimaaliseen hallintaan

LoFric® Elle™ on kertakäyttöinen, hydrofiilinen, hetivalmis virtsakatetri, jonka säiliö muuntuu katetriin liitettynä kahvaksi.

Kahva on ergonominen ja se parantaa hallintaa, varmistaa paremman hygienian ja koskemattomuuden.

LoFric Primo – sisältää steriilin suolaliuoksen

LoFric® Primo™ on vesivaippakatetri, jonka pakkauksessa on mukana steriiliä suolaliuosta. Katetri aktivoidaan ennen käyttöä.

LoFric Sense – käyttäjätasavallinen, turvallinen ja huomaamaton

LoFric® Sense™ on houkutteleva vaihtoehto naisille. Pieni ja huomaamaton – silti riittävän pitkä takaamaan virtsarakon täydellisen tyhjentymisen.

LoFric Sense sisältää kaiken tarvittavan turvalliseen ja miellyttävään katetrointiin missä tahansa. Katetri on räätälöity naisille ja heidän erityisiä tarpeitaan ajatellen.

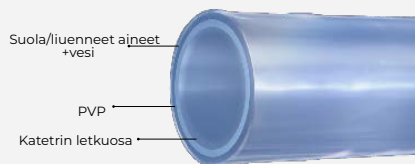
LoFric Hydro-Kit – kaikki samassa pakkauksessa - turvallinen ja yksinkertainen käyttää missä tahansa

LoFric® Hydro-Kit™ on täydellinen hydrofiilinen katetripakkaus. LoFric-katetrin, suolaliuosta sisältävän nestetyynyn ja keräysspussin ansiosta et tarvitse välttämättä lainkaan wc:tä. LoFric Hydro-Kit tarjoaa vapauden ja varmuuden toistokatetrointiin missä tahansa. Katetri on valmis käytettäväksi heti aktivoinnin jälkeen.

HYVÄ TIETÄÄ VIRTSAKATETREISTA

Katetroinnin sujuva aloittaminen on tärkeää. Tämä on oleellista myös itsekatetroinnissa. Sen vuoksi on tärkeää valita katetri, joka sopii juuri sinun tarpeisiisi ja elämäntyyliisi.

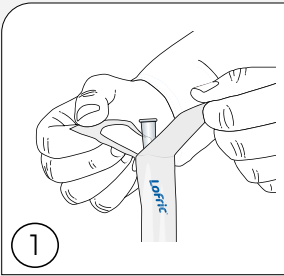
Useimmat suosivat katetreja, joita on helppo käyttää ja jotka on helppo viedä virtsaputkeen. Aivan yhtä tärkeää kuin hyvä aloitus, on ajatella katetrointia pitkällä aikavälillä. Katetrin pintarakenteella on erittäin tärkeä merkitys sekä lyhyttä pitkäaikaisessa käytössä. Virtsaputkeen kohdistuu rasite jokaisen katetroinnin yhteydessä, ajan kuluessa rasitus kertyy ja voi aiheuttaa komplikaatioita. Sen vuoksi on alusta saakka hyvin tärkeää käyttää pienikitkaista katetria. LoFric® -virtsakatetrissa on ainutlaatuisen ja tieteellisesti testattu pintarakenne, joka takaa katetrin liukkauden ja minimaalisen kitkan.



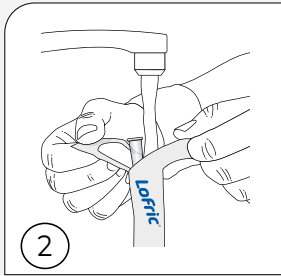
Katetrin ulompi pinta koostuu ohuesta PVP-kerroksesta, joka yhdessä oikeassa suhteessa lisätyn suolan/liuennneiden aineiden kanssa sitoo vettä katetrin pintaan. Tämä varmistaa katetrin pinnan säilymisen liukkaana ja miellyttävänä koko katetroinnin ajan.



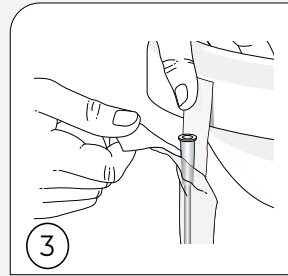
Näin käytät LoFric -katetria



Avaa pakkaus varovasti vetämällä repäisyliuskat erilleen noin 5–6 cm:n pituudelta.

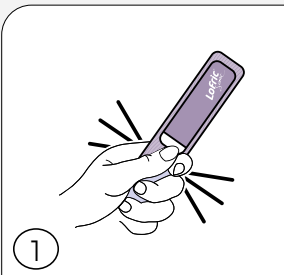


Valuta vettä suoraan pakkaukseen niin, että katetri on kokonaan vedessä. Juomakelpoinen vesijohtovesi käy hyvin. Katetri on valmis käytettäväksi 30 sekunnin kuluttua.

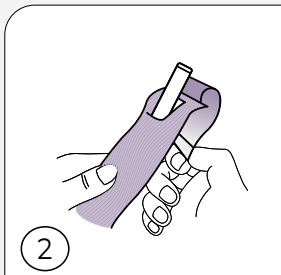


Pakkauksessa on tarra. Irrota sininen suojapaperi ja kiinnitä pakkaus sopivaan kuivaan pintaan.

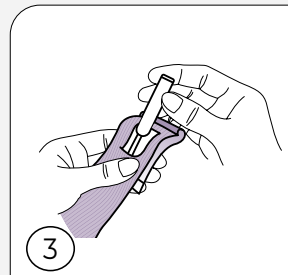
Näin käytät LoFric Sense -katetria



Taita katetripakkauksen alaosaa ja purista. Katetri on käyttövalmis.



Avaa pakkaus ja taita liuska taaksepäin. Takana on tarralappu katetrin ripustamista varten.

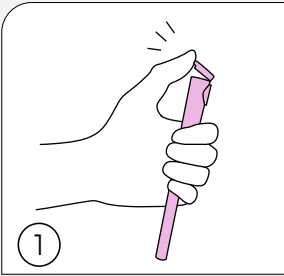


Ota katetri pakkauksesta ja katetroi.

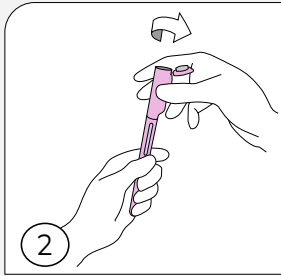
Skannaa QR-koodi saadaksesi lisäohjeita LoFric Sensen käytöstä.



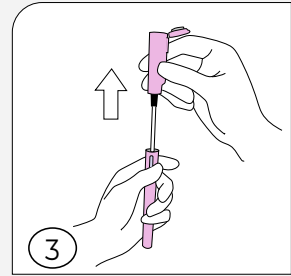
Näin käytät LoFric Elle -katetria



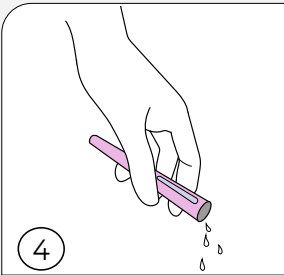
Avaa korkki.



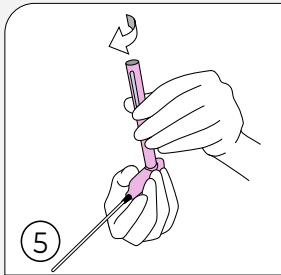
Taivuta yläosaa molemmille puolille avataksesi katetrin.



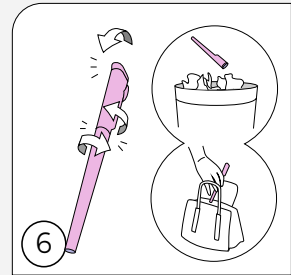
Vedä katetri ulos. Voit nyt katetroida



Voit halutessasi käyttää säiliötä kahvana. Tyhjennä ensin neste säiliöstä (wc-pönttöön tai käsienpesualtaaseen).



Kiinnitä säiliö kahvaksi katetriin. Huomaa, että säiliön pohjassa olevat pienet nystyrät kiinnittävät kahvan katetrissa olevaan kiinnitysreikään.

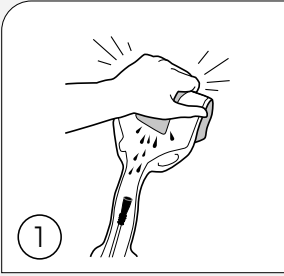


Aseta katetri takaisin säiliön sisään. Hävitä katetri heti tai kuljeta katetria laukussasi, kunnes voit hävittää sen.

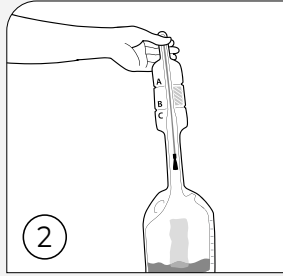
Skannaa QR-koodi saadaksesi lisäohjeita LoFric Ellen käytöstä.



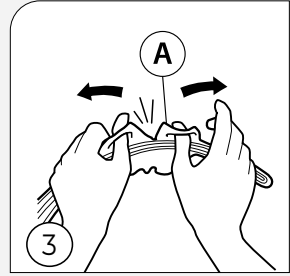
Näin käytät LoFric Hydro-Kit -katetria



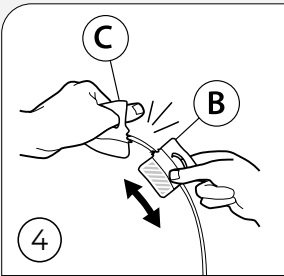
1 Pidä tuote pystyasennossa. Taita nestetyynyä ja purista. Anna suolaliuoksen valua alas katetriin.



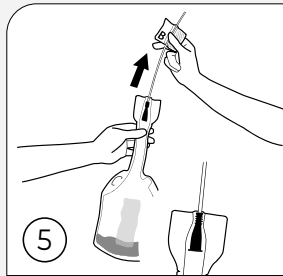
2 Käännä tuote ylösalaisin ja anna suolaliuoksen valua keräyspussiin.



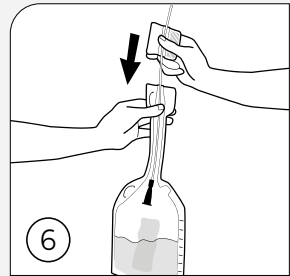
3 Repäise lenkkien avulla kohdasta "A" paljastaaksesi katetrin kärkiosan.



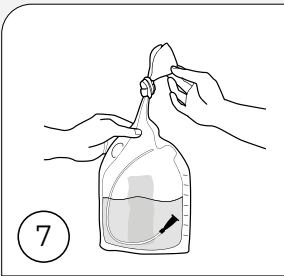
4 Käytä avaamiseen lenkkejä kohdassa "B/C". Käytä pakkauksen osaa "B" asettimena.



5 Vedä katetria varovasti ulos pakkauksesta, kunnes liittokartio lukkiutuu paikoilleen varmistaen pitävän liitoksen katetrin ja keräyspussin välillä. Katetroi.



6 Työnnä katetri takaisin keräyspussiin.



7 Ennen kuin heität tuotteen roskeen, tyhjä pussi sen kaulan kautta tai solmi pussin suu ja tyhjä pussi repäisykohdan kautta. Voit myös solmia pussin ja hävittää sen sellaisenaan.

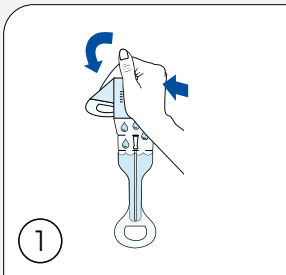
Skannaa QR-koodi saadaksesi lisäohjeita LoFric Hydro-Kitin käytöstä.



Näin käytät LoFric Primo -katetria

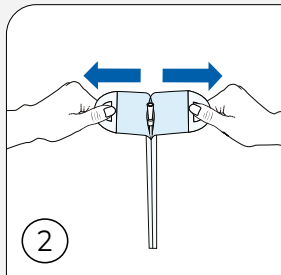
Katetripakkaus voidaan avata kahdella eri tavalla - sisäänvientiapua hyväksikäyttäen tai ilman

Avausvaihtoehto 1

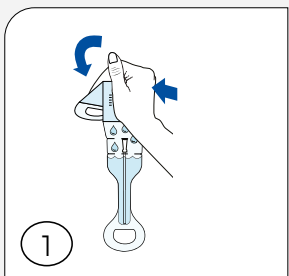


Pidä tuote pystyasennossa, jotta neste valuu nestepussin alaosaan. Taita ja purista suolaliuospussia niin, että neste valuu alas katetriin. Tämän jälkeen katetri on heti käyttövalmis.

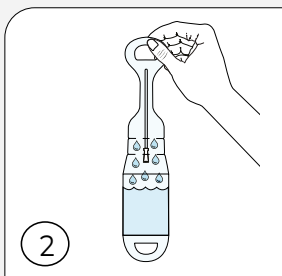
Avausvaihtoehto 2



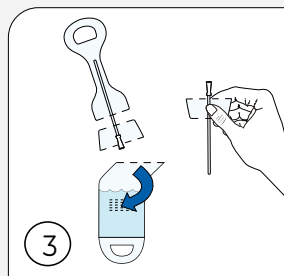
Vedä pakkaus auki. Tartu pakkauksessa nestepussin yläpuolella oleviin lenkkeihin kummallakin kädellä. Vedä, kunnes katetri tulee näkyviin. Katetri on valmis käytettäväksi.



Pidä tuote pystyasennossa, jotta neste valuu nestepussin alaosaan. Taita ja purista nestepussia niin, että suolaliuos valuu alas katetriin. Katetri on tämän jälkeen heti käyttövalmis.



Kääntelee pakkausta ylös ja alas niin, että suolaliuos valuu takaisin nestepussiin.



Irrota nestepussi repäisemällä liuska A. Vinkki! Irrota liuska ensin puoliväliin asti, käännä pakkaus ja repäise sitten toinen puoli irti. Repäise liuska B samalla tavoin kuin liuska A. Käytä jäljelle jäänyttä osaa sisäänvientiapuna.

Skannaa QR-koodi
saadaksesi lisäohjeita
LoFric Primon käytöstä.



HYVIÄ NEUVOJA JA VINKKEJÄ

Juominen

Keho tarvitsee yleensä 1,5-2 litraa nestettä päivittäin. Nautittu nestemäärä lisää virtsaneritystä ja se puolestaan vähentää riskiä saada virtsatieinfektio.

Jätteiden lajittelu

- Kuljetuspakkaus ja katettrirasia lajitellaan pahvinkeräykseen.
- Virtsakatetripakkaus lajitellaan; LoFric Sense, LoFric Primo ja LoFric Ellen kahva lajitellaan muovinkeräykseen.
- Käytetty LoFric Hydro-Kit virtsakatetripakkaus lajitellaan poltettavaan talousjätteen.
- LoFric Classic pakkauksen voi halutessaan jakaa paperinkeräykseen ja muovinkeräykseen irrottamalla takaosan paperin ja muovin erikseen toisistaan.

Itse katetri on lajiteltava poltettaviin talousjätteisiin, koska se on katetroinnin yhteydessä ollut kosketuksessa kehon eritteiden kanssa. Sama koskee pakkauksia, jotka ovat olleet kosketuksissa kehon eritteiden kanssa.

Ennen katetrointia

Jos mahdollista, yritä virtsata tavalliseen tapaan ennen kuin aloitat katetroinnin. Rentouta lantionpohjan lihakset ja yritä olla käyttämättä vatsalihaksia.

Katetrointikertojen määrä

Uroterapeutti/sairaanhoitaja määrittelee, kuinka usein sinun tulisi katetroida, mutta useimmiten 4-6 kertaa/päivä. Tämä kuitenkin vaihtelee eri henkilöillä riippuen siitä, mistä virtsarakko-ongelmasta on kyse, kuinka paljon nestettä nautitaan, kuinka suuri on virtsan erityys ja pystyykö virtsarakon tyhjentämään osittain spontaanisti. Pääsääntöisesti virtsarakossa ei tulisi olla yli 400 ml virtsaa. Komplikaatioiden välttämiseksi on tärkeää noudattaa ohjeita, joita saat opetuksen yhteydessä.

Virtsarakko kokonaan tyhjäksi

Kun virtsan valuminen lakkaa, vedä katetria hitaasti hieman ulos. Jos virtsaa alkaa valua uudelleen, odota, kunnes se lakkaa. Virtsarakko on nyt täysin tyhjä. Yritä saada virtsarakko kokonaan tyhjäksi. Mikäli virtsarakkoon jää katetroinnin jälkeen virtsaa, on suurempi riski saada virtsatieinfektio.

Kuukautiset

Eivät vaikuta rutiineihin millään tavalla.

Vaikeuksia katetrin sisäänviennissä

Jos olet jännittynyt katetroidessasi, voi sul-kijalihas virtsaputken ympärillä supistua ja vaikeuttaa katetrin sisäänvientiä. Älä työnnä katetria liian nopeasti. Ota hyvä asento, yskäise ja rentoudu. Yritä viedä katetri virtsarakkoon uudelleen. Alussa voi esiintyä pientä verenvuotoa virtsaputkessa tai katetrin pinnassa. Tämä johtuu usein virtsaputken ärsytyksestä. Kokemus on osoittanut, että tämä loppuu nopeasti, mutta jos tunnet olosi epävarmaksi, ota yhteyttä uroterapeuttiin/sairaanhoitajaan.

Virtsatietulehdukset

Toistokatetroijilla on yleisesti kohonneet bakteerimäärät virtsassa. Jos sinulla on virtsatieinfektion oireita, kuten kuumetta, kipua virtsatessa, tihentynyttä virtsaamis-tarvetta, selkäkipuja tai verta virtsassa, ota yhteyttä lääkäriin tutkimusta varten. On tärkeää ottaa virtsanäyte, jos epäillään virtsatieulehdusta.

Antibioottien käyttäminen on hyvä vain silloin, kun on kyse oireisesta virtsatie-tulehduksesta eikä vain virtsan kohonneen bakteeripitoisuuden takia. Näin pystytään välttämään entistä vastustuskykyisempien bakteerien synty.

Matkalla

Ota kotoa mukaan tarvittavat katetrit ja apuvälineet. Matkatavaroiden häviäminen matkalla ei valitettavasti ole harvinaista, joten varaa aina riittävä määrä katetreja muutamaksi päiväksi käsimatkatavaroihin. Turvatarkastuksen helpottamiseksi voit pyytää turvaselvityksen uroterapeutilta/sairaanhoitajalta tai ottaa yhteyttä meihin Wellspectissä.

Hyvä hygienia

Alapesu suositellaan tehtäväksi kerran päivässä. Yleisessä wc:ssä katetroidessasi käytä käsidesiä ennen katetrointia.



Tilaa matkasetti tai apuvälinetodistus verkkosivuiltamme wellspect.fi

TOSIELÄMÄN TARINA

LOFRIC SENSE KÄYTTÄJÄ

"Itsekatetroinnista selviäminen on minulle vähintäänkin haaste, koska minulle on tehty käsiamputaatio ja minulla on selkäydinvamma. Koen kokemusten vaihdon muiden katetroivien kanssa olevan erittäin tärkeää vielä 27 vuoden jälkeinkin. Se voi tarkoittaa melko paljon yksinkertaistetussa elämäntavassa".

Aiemmin hänen ajatukset ja toiminta oli alkanut pyöriä virtsaamiseen liittyvien asioiden ympärillä. Kuntoutusyksikössä saatu kuntoutus sai hänet miettimään asiaa positiivisemmin ja hän alkoi suhtautua positiivisemmin itse suoritettavaan toistokatetrointiin.

- Kuntoutus auttoi minua asettamaan kaiken perspektiiviin. Yhtäkkiä toistokatetrointi helpottui ja pystyin vihdoin hyväksymään sen osaksi arkeani. Nykyään toistokatetroin joka kerta kun on tarve virtsata, mutta se ei ole minulle enää iso juttu. Uroterapeutti kehotti minua tyhjentämään virtsarakkoni kellon mukaan, eli kolmen tai neljän tunnin välein päiväsaikaan, ja se toimii erittäin hyvin.

- Toistokatetrointi on ollut minulle positiivinen ja erittäin suuri muutos. Inkontinenssiongelmani hävisivät ko-

konaan. Minulla ei ole virtsankarkailua päivällä eikä yöllä tarvitse käydä vessassa - aiemmin saatoinkin käydä neljästä viiteen kertaan, joka pilasi yönet täysin. Myös virtsatieinfektiot hävisivät aluksi kokonaan. Nykyään saan virtsatietulehduksen ehkä joka toinen vuosi, ei sen useammin.

- Elämäni on paljon vapaampaa - minun ei tarvitse huolehtia siitä, onko WC lähettyvillä.

- Neuvoisin kaikkia muita, joilla on samanlaisia ongelmia hakemaan välittömästi apua, koska apua on saatavilla! Älä epäröi, saat elämäsi takaisin!



MITEN TOISTOKATETROINTI VOI RATKAISTA ONGELMASI?

Elämänlaadun paraneminen

Kun virtsatieinfektioiden riski saadaan pienemään ja/tai virtsankarkailu hallintaan, myös potilaan elämänlaatu paranee. Sinun ei tarvitse huolehtia hajuhoitoista tai märistä vaatteista. Pystyt hallitsemaan tilannetta paremmin, ja samalla elämänlaatusi paranee. Kun virtsarakko tyhjenee täysin, wc:ssä tarvitsee käydä harvemmin. Sinun ei tarvitse nousta sängystä monta kertaa yössä tyhjentämään virtsarakkoa, vaan nuket paremmin. Myös päivisin wc-käyntejä on vähemmän ja aikaa jää enemmän muuhun.

Virtsankarkailun ja tihentyneen virtsaamistarpeen ehkäisy

Kun tyhjennät virtsarakon kokonaan ja säännöllisesti, voit välttää virtsankarkailun ja voimakkaan virtsaamisen tarpeen. Ylitäytynyt virtsarakko saattaa aiheuttaa virtsankarkailua. Jos virtsarakko ei ole täysin tyhjä, pienikin määrä lisää virtsaa voi aiheuttaa tarpeen käydä uudelleen wc:ssä.

Virtsatieinfektion riskin vähentäminen

Virtsatieinfektioiden riski pienenee, kun virtsarakko tyhjenetään täysin. Virtsatieinfektioiden ehkäisyyn kannalta on tärkeää tyhjentää virtsarakko säännöllisesti ja kokonaan.

Virtsarakon toimintakyvyn palauttaminen

Virtsarakon säännöllisen tyhjentämisen avulla voidaan sen toimintakyky joskus palauttaa normaaliksi. Kaikkien kohdalla se ei ole mahdollista, mutta osalla ihmisistä ja tiettyjen sairauksien kohdalla se voi harjoittelun myötä onnistua.

Ajansäästö

Osa potilaista joutuu istumaan wc:ssä kauan saadakseen virtsarakon tyhjennettyä tai lähtemään uudelle wc-käynnille lähes heti virtsaamisen jälkeen. Toistokatetrointiin menee vain muutama minuutti, ja sen avulla virtsarakko tyhjenee kokonaan.



TARKISTUSLISTA ENNEN TOISTOKATETROINNIN ALOITUSTA

Tämän tarkistuslistan tarkoitus on tehdä toistokatetroinnin aloituksestasi ja omahoidostasi niin hyvää kuin mahdollista. Lista sisältää tiedot, jotka sinun tulisi saada toistokatetrointiperehdytyksessä sekä suullisesti että kirjallisesti.

Yhteyshenkilö:

Toimipaikka: Puh:

Katetriveralinta, LoFric CH: Pituus:cm

Katetrointikertoja/päivä:

Annettu tietoa:

- | | |
|--|--|
| <input type="checkbox"/> Syyt virtsarakon tyhjenemisongelmiin | <input type="checkbox"/> Virtsaamiskertojen yksilöllinen määrittely |
| <input type="checkbox"/> Virtsateiden anatomia | <input type="checkbox"/> Tietoa komplikaatioista, esim. virtsatieinfektioista |
| <input type="checkbox"/> Virtsateiden normaali toiminta | <input type="checkbox"/> Katetrien ja mahdollisten muiden apuvälineiden esittely |
| <input type="checkbox"/> Toistokatetroinnin edut | <input type="checkbox"/> Käytännön neuvoja |
| <input type="checkbox"/> Toistokatetrointimenetelmän opettaminen | |
| <input type="checkbox"/> Suoritettu toistokatetrointi valvotusti | |

Muuta:

- Käytännön tietoa valikoiman muutoksista ja verkkosivujen päivityksistä
- Mahdolliset komplikaatiot
- Käytännön neuvoja, esim. matkoja ajatellen

WELLSPECT WITH YOU

Kun valitset Wellspectin, saat paljon enemmän kuin vain korkealaatuisia tuotteita. Wellspect With You on laaja palveluvalikoimamme, joka antaa sinulle vastauksia ja tukea kaikissa vaiheissa.

Riippumatta siitä, käytätkö itse tuotteitamme vai kaipaatko tukea perheenjäsenellesi, voit saada apua nopeasti verkossa, puhelimitse tai henkilökohtaisesti. Tarjoamme laajan valikoiman palveluita aina henkilökohtaisesta tuesta ja asiakaspalvelusta koulutukseen.

Wellspect With You -palvelun kautta olemme täällä, kun tarvitset meitä, mutta perimmäinen tavoitteemme on auttaa sinua unohtamaan huolesi - ja yksinkertaisesti elämään elämäsi.



Skannaa QR- koodi lukeaksesi lisää WELLSPECT WITH YOU palvelusta sekä muista palveluistamme.

LISÄTIETOJA HYVÄÄN ALKUUN

- Lue lisää kehosta ja erilaisista diagnooseista
- Lue lisää tuotteistamme
- Katsele opetusvideoita
- Tutustu henkilökohtaisiin tarinoihin

Tämän kaiken ja paljon muuta löydät wellspect.fi -sivuiltamme tai skannaamalla tämän QR-koodin.

Ota yhteyttä

Jos haluat tietää lisää tai sinulla on kysyttävää LoFric- ja Navina-tuotteista tai käyttäjätukiohjelmastamme, ota yhteyttä asiakaspalveluumme puh. 09 867 6160.



Skannaa QR-koodi lukeaksesi lisää tuotteistamme ja palveluistamme.

YMPÄRISTÖ JA KESTÄVÄ KEHITYS

Me Wellspectillä pyrimme vaikuttamaan aidosti, nyt ja tulevaisuudessa. Haluamme, että toimintamme parantaa käyttäjiemme hyvinvointia ja elämänlaatua, mutta ei maapallon kustannuksella. Kertakäyttötuotteiden valmistajana tiedostamme suuren vastuamme. Uusia tuotteita kehittäessämme keskitymme minimoimaan hiilijalanjälkeämme prosessin aikana.



VIHREÄMPI PINTA

Olemme parantaneet LoFricin pinnoitusprosessia tuotantolaitoksessamme Ruotsissa*. Uusi pinnoitusprosessi kuluttaa 98% vähemmän vettä ja jätevesipäästöt ovat vähäiset. Se vaatii myös vähemmän kemikaaleja ja käyttää 100% biopohjaista ja uusiutuvaa liuotinta. Pinnoite on kliinisesti testattu ja validoitu samalla laatu- ja turvallisuustasolla kuin aiemmin.



Maailman ensimmäinen ympäristömerkitty kertakatetri*

Joutsenmerkki on virallinen pohjoismainen ympäristömerkki. Tämän saamiseksi tuotteen tulee täyttää tiukat ympäristövaatimukset, joihin kuuluu erityyppisten kemiallisten aineiden rajoitukset ja kiellot sekä tuotannossa että tuotteissa. Joutsenmerkin kriteereissä huomioidaan tuotteen koko elinkaari raaka-aineista, tuotannosta ja käytöstä aina kierrätykseen ja hävittämiseen saakka. Joutsenmerkki helpottaa myös kuluttajia tekemään ympäristöystävällisiä valintoja vertaillaessaan tuotteita.



*Koskee tuotteita: LoFric Elle, LoFric Sense, LoFric Hydro-Kit, LoFric Primo ja LoFric Origo.

Me Wellspectillä kehitämme innovatiivisia kontinenssihoitoratkaisuja, jotka parantavat suolen ja virtsarakon toimintahäiriöistä kärsivien elämänlaatua. Sen lisäksi, että tuotteemme edistävät käyttäjiensä terveyttä ja hyvinvointia, ne myös vahvistavat heidän itseluottamustaan ja riippumattomuuttaan. LoFric®- ja Navina™-tuotemerkkemme ansiosta olemme olleet alan johtava valmistaja jo yli 40 vuoden ajan. Pyrimme aina minimoimaan tuotteidemme ympäristövaikutukset, ja intohimoisena tavoitteenamme on saavuttaa ilmastoneutraalius. Työskentelemme yhdessä tuotteidemme käyttäjien ja terveydenhuollon ammattilaisten kanssa parantaaksemme hoitotuloksia kestäväällä tavalla, nyt ja tulevaisuudessa.

Wellspect. A Real Difference.

Lisätietoja tuotteistamme ja palveluistamme saat verkkosivustolta Wellspect.fi. Osallistu keskusteluun LinkedInissä, Twitterissä, Facebookissa ja Instagramissa.

wellspect.fi



Wellspect Oy, Miestentie 9 C, 02150 Espoo.
Puhelin: 09 867 6160.



Wellspect HealthCare, Aminogatan 1, P.O. Box 14, SE-431 21 Mölndal, Sweden. Phone: +46 31 376 40 00. www.wellspect.com