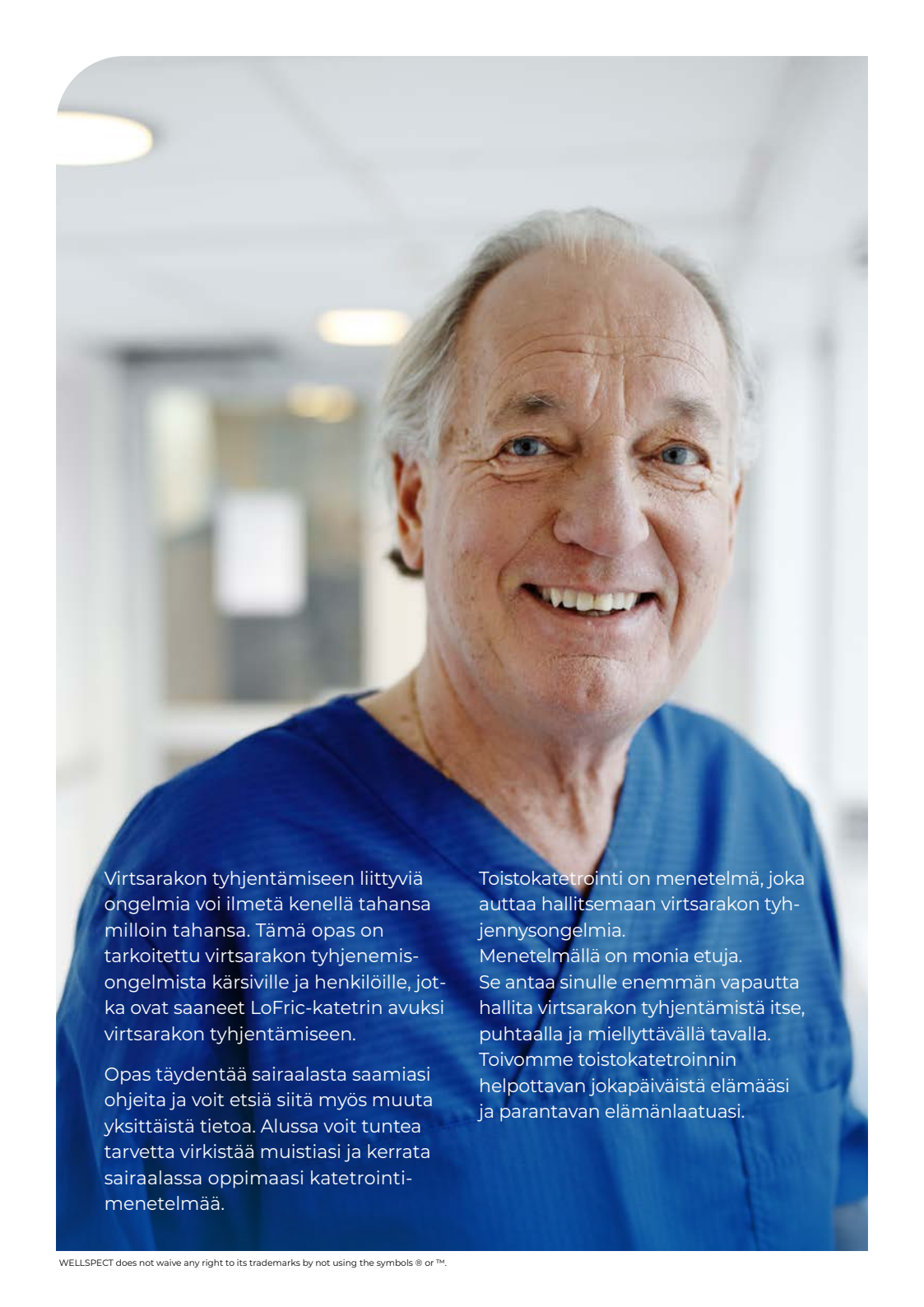


TOISTO- KATETROINTIOPAS

– miehille



Virtsarakon tyhjentämiseen liittyviä ongelmia voi ilmetä kenellä tahansa milloin tahansa. Tämä opas on tarkoitettu virtsarakon tyhjenemis-ongelmista kärsiville ja henkilöille, jotka ovat saaneet LoFric-katetrin avuksi virtsarakon tyhjentämiseen.

Opas täydentää sairaalasta saamiasi ohjeita ja voit etsiä siitä myös muuta yksittäistä tietoa. Alussa voit tuntea tarvetta virkistää muistiasi ja kerrata sairaalassa oppimaasi katetrointi-menettelmää.

Toistokatetrointi on menetelmä, joka auttaa hallitsemaan virtsarakon tyhjennysongelmia.

Menetelmällä on monia etuja.

Se antaa sinulle enemmän vapautta hallita virtsarakon tyhjentämistä itse, puhtaalla ja miellyttävällä tavalla.

Toivomme toistokatetroinnin helpottavan jokapäiväistä elämääsi ja parantavan elämänlaatuasi.

SISÄLTÖ

Mitä toistokatetrointi on	4
Syitä virtsarakon tyhjentymisongelmiin	5
Virtsatiet ja terveys	6
Miehen anatomia	7
Näin katetroit	8
LoFric – valinta, johon voit aina luottaa	10
Näin käytät LoFric-katetria	12
Näin käytät LoFric Origo -katetria	13
Näin käytät LoFric Hydro-Kit -katetria	14
Näin käytät LoFric Primo -katetria	15
Hyviä neuvoja ja vinkkejä	16
Tosielämän tarina	18
Miten toistokatetrointi voi ratkaista ongelmasi?	19
Tarkistuslista	21
Wellspect With You	22
Ympäristö ja kestävä kehitys.....	23

MITÄ TOISTOKATETROINTI ON?

Toistokatetrointi tarkoittaa virtsarakon säännöllistä tyhjentämistä kertakäyttökatetria käyttäen. Vaikka katetrointi voi aluksi tuntua hieman hankalalta, se on yksinkertainen ja turvallinen toimenpide eikä aiheuta kipua.

Toistokatetrointi

Toistokatetrointi on hoitomuoto, jossa katetri viedään virtsarakkoon ja virtsa virtaa ulos tyhjentäen virtsarakon täysin.

Tämä auttaa virtsarakkoa tyhjenemään kokonaan. Kun virtsarakko on tyhjentynyt, katetri vedetään pois ja hävitetään.

Useimmat käyttäjät oppivat katetroimaan hyvin nopeasti. Pienen harjoittelun jälkeen se sujuu muutamassa minuutissa.

Katetrointi kuulostaa ehkä hieman pelottavalta, vaikealta tai ehkä vain epämukavalta asialta. Mutta kuten kaikessa, tekee harjoitus tässäkin mestarin. Tuhannet ihmiset ympäri maailmaa katetroivat itsensä neljästä kuuteen kertaa joka päivä. Heidän mielestään toistokatetrointi ratkaisee monia ongelmia ja tekee elämästä helpompaa.

Toistokatetrointiin käytettävillä kertakäyttökatetreilla on useita hyviä ominaisuuksia:

- Ne suojaavat alempia ja ylempiä virtsateitä.
- Virtsarakon tyhjeneminen kokonaan pienentää virtsatieinfektioiden riskiä.
- Elämänlaatu paranee virtsankarkailun ja voimakkaan virtsaamistarpeen vähenemisen myötä.

SYITÄ VIRTSARAKON TYHJENTYMISONGELMIIN

Monet sairaudet ja vammat voivat kohdistua virtsateihin ja vaikuttaa kykyyn tyhjentää virtsarakko. Vaikeudet voidaan jakaa kahteen ryhmään, virtsan varastointiin ja tyhjentämiseen.

Vaikeudet virtsan varastoinnissa voivat tarkoittaa virtsan karkailua tai tiheää supistelua. Vaikeudet virtsarakon tyhjentämisessä voivat tarkoittaa, että virtsarakko ei tyhjene lainkaan tai se voi tyhjentyä epätäydellisesti. Ei ole lainkaan epätavallista, että häiriöitä on sekä varastoinnissa että tyhjentämisessä.

Syitä voivat olla esimerkiksi

- Muutokset virtsateissä, esimerkiksi suurentunut eturauhanen
- Este virtsateissä
- Neurologinen sairaus, kuten esim. MS-tauti
- Liian heikko rakkolihas
- Leikkauksen jälkeiset komplikaatiot
- Vammat/sairaudet, esim. selkäydinvamma
- Synnynnäinen epämuodotuma, esim. selkärankahalkio/MMC
- Diabetes

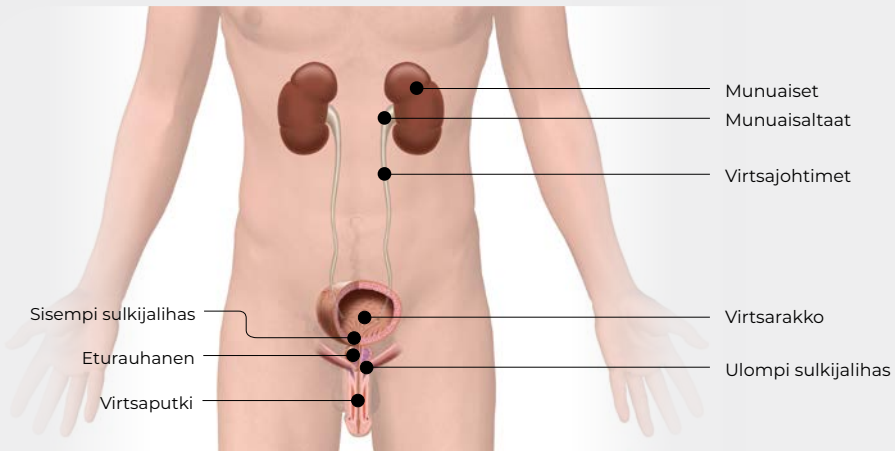
VIRTSATIET JA TERVEYS

Terveet ja toimivat virtsatiet ovat tärkeä osa hyvinvointiamme ja itse asiassa yksi elämän edellytyksistä.

Munuaisilla on kaksi päätehtävää: poistaa verestä kuona-aineita ja säädellä kehon suola- ja nestetasapainoa. Kuona-aineet poistuvat munuaisista virtsan muodossa. Sen jälkeen virtsa valuu virtsarakkoon, joka toimii keräyssäiliönä. Itse virtsarakko on oikeastaan suuri lihas, joka voi laajentua ja supistua kasaan.

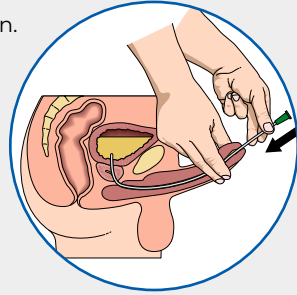
Virtsarakon supistuessa virtsa virtaa ulos virtsaputkeen, mutta sitä ennen virtsan täytyy ohittaa sulkijalihäs, joka sijaitsee

virtsarakon alapuolella. Lihas toimii venttiilinä, joka on joko auki tai kiinni. Sen ollessa auki virtsa voi virrata ulos. Virtsarakon on tyhjennyttävä virtsaamisen aikana kokonaan. Virtsan määrä vaihtelee yksilöllisesti, mutta yleensä virtsaa poistuu 200–400 ml kerralla ja 1–2 litraa vuorokaudessa. Useimmat virtsaavat 4–6 kertaa päivässä.



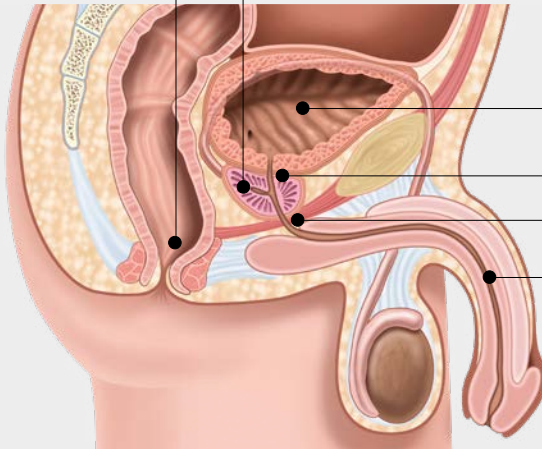
MIEHEN ANATOMIA

Miehen virtsaputki on 20-25 cm pitkä ja S:n muotoinen. Katetri on paljon helpompi viedä sisään, jos penis nostetaan viistosti ylöspäin, kohti vatsaa, jolloin S oikenee U:n muotoiseksi.



Eturauhanen

Peräsuoli



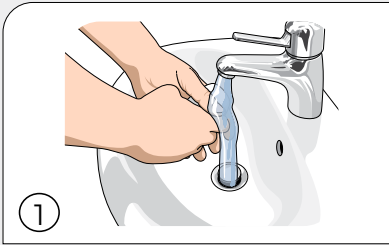
Virtsarakko

Sisempi sulkijalihas

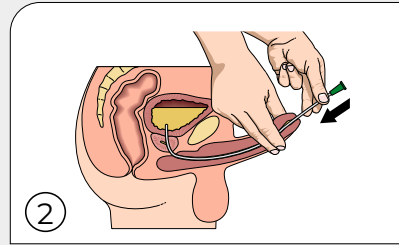
Ulompia sulkijalihas

Virtsaputki

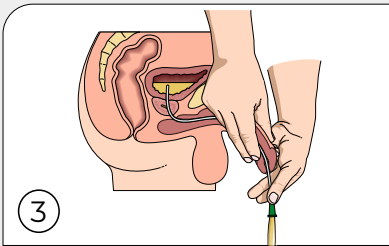
Näin katetroit



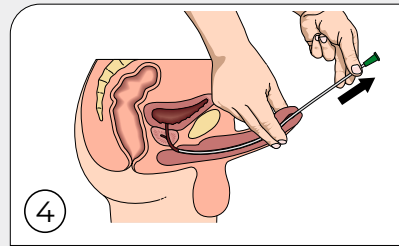
1
Pese kädet saippualla ja vedellä sekä ennen katetroitintia että sen jälkeen. Vältä turhaa pintojen koskettelua sen jälkeen, kun olet pessyt kätesi.



2
Nosta penistä yläviistoon. Vie katetri hitaasti virtsaputkeen. Työnnä katetria kevyesti, mutta vakaasti, kunnes virtsa alkaa valua. Työnnä katetria sisään vielä pari cm lisää.

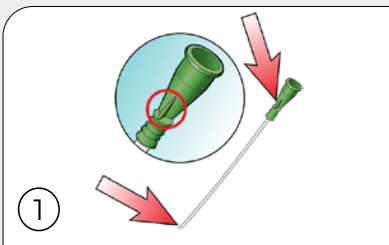


3
Laske penis normaaliasentoon, kun virtsa alkaa valua katetrin kautta.

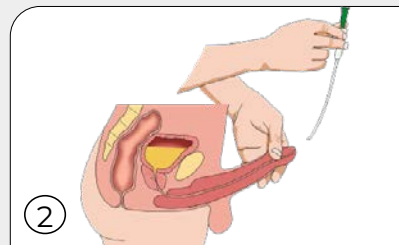


4
Kun virtsaa ei enää valua katetrin kautta, vedä katetria hitaasti ulos. Jos virtsa alkaa valua uudelleen, odota kunnes virtsan tulo lakkaa, ennen kuin poistat katetrin. Nyt rakko on täysin tyhjä.

Kaarevakärkisellä Tiemann-katetrilla katetroiminen vaatii erityistä tekniikkaa.

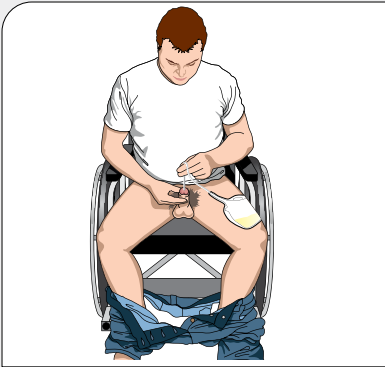


1
Huomaa kartiossa oleva merkki suhteessa katetrin kärkeen, kun viet katetria sisään virtsaputkeen. Siten varmistat, että katetrin kärki on oikeassa suunnassa katetroinnin aikana.



2
Varmista, että katetrin kärki osoittaa kasvoihin päin/ylöspäin viedessäsi katetria sisään ja katetroinnin aikana.

Etsi itsellesi sopiva asento,
ota tarvitsemasi apuvälineet valmiiksi esille



Jos istut pyörätuolissa ja katetroit, virtsapussista tai LoFric Hydro-Kit -katetrisetistä voi olla hyötyä.

Tässä vaihtoehdossa käytetään jatkoletkua ohjattuna suoraan wc-pönttöön. Letku pysyy paikoillaan, kun asetat sen wc-istuimen ja -renkaan väliin.

Skannaa QR-koodi
saadaksesi lisätietoja ja
nähdäksesi toistokatetrintiin
perehdyttäviä filmejä.



LOFRIC - VALINTA, JOHON VOIT AINA LUOTTAA

Käyttäjätystävälliset hydrofiiliset virtsakatetrit miellyttävään ja turvalliseen pitkäaikaiseen käyttöön.

LoFric – klassinen alkuperäistuote
LoFric® on klassinen, hydrofiilinen ja vähäkitkainen katetri. LoFricin hydrofiilisen pinnan aktivoimiseen tarvitaan puhdasta vettä. Tutkimustulokset osoittavat toistokatetroinnin olevan LoFric-katetrilla turvallista myös monivuotisessa käytössä.

LoFric Primo – taitettava katetri, joka sisältää steriilin suolaliuoksen
LoFric® Primo™ on vesivaippakatetri, jonka pakkauksessa on mukana steriiliä suolaliuosta. Katetri aktivoidaan ennen käyttöä. LoFric Primon voi taittaa, ja se on helppo ottaa mukaan.

LoFric Origo – käyttäjätystävällinen ja turvallinen, kätevässä pakkauksessa

LoFric® Origo™ on miesten katetri, joka on suunniteltu turvalliseen, hygieeniseen ja kätevään katetrointiin. Näppärä pakkaus voidaan helposti taittaa taskukokoon, jolloin LoFric Origo on huomaamaton ja yksinkertainen ottaa mukaan. LoFric Origo -katetrissa on liikkuva ja helppokäyttöinen asetin, joka mahdollistaa vakaan ja turvallisen katetroinnin.

Katetri on käyttövalmis heti aktivoinnin jälkeen.

LoFric Hydro-Kit – kaikki samassa pakkauksessa - turvallinen ja yksinkertainen käyttää missä tahansa

LoFric® Hydro-Kit™ on täydellinen hydrofiilinen katetripakkaus. LoFric-katetrin, suolaliuosta sisältävän nestetyynyn ja keräyspussin ansiosta et tarvitse välttämättä lainkaan wc:tä. LoFric Hydro-Kit tarjoaa vapauden ja varmuuden toistokatetrointiin missä tahansa. Katetri on valmis käytettäväksi heti aktivoinnin jälkeen.

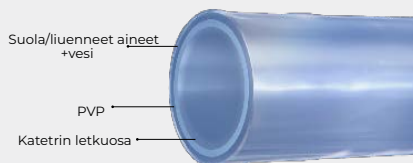


HYVÄ TIETÄÄ VIRTSAKATETREISTA

Toistokatetroinnin sujuva aloittaminen on tärkeää. Sen vuoksi on tärkeää valita katetri, joka sopii juuri sinun tarpeisiisi ja elämäntyyliisi.

Useimmat suosivat katetreja, joita on helppo käyttää ja jotka on helppo viedä virtsaputkeen. Aivan yhtä tärkeää kuin hyvä aloitus, on ajatella katetrointia pitkällä aikavälillä. Katetrin pintarakenteella on erittäin tärkeä merkitys sekä lyhyt- että pitkäaikaisessa käytössä. Virtsaputkeen kohdistuu rasite jokaisen katetroinnin yhteydessä, ajan kuluessa rasitus kertyy ja voi aiheuttaa komplikaatioita.

Sen vuoksi on alusta saakka hyvin tärkeää käyttää pienikitkaista katetria. LoFric® -virtsakatetrissa on ainutlaatuisen ja tieteellisesti testattu pintarakenne, joka takaa katetrin liukkauden ja minimaalisen kitkan.



Katetrin ulompi pinta koostuu ohuesta PVP-kerroksesta, joka yhdessä oikeassa suhteessa lisätyn suolan/liuennet aineiden kanssa sitoo vettä katetrin pintaan. Tämä varmistaa katetrin pinnan säilymisen liukkaana ja miellyttävänä koko katetroinnin ajan.



Nelaton Tiemann Flexible

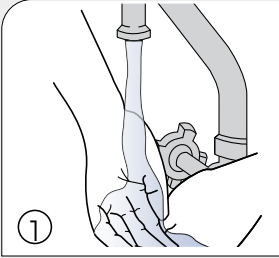
Katetrin kärjet

Nelaton: Suora katetri pyöreällä kärjellä. Sopii useimmille käyttäjille.

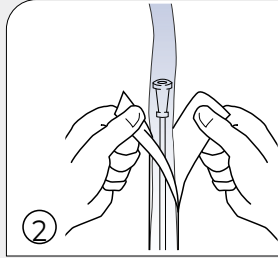
Tiemann: Suora katetri kaarevalla kärjellä. Voi olla paras vaihtoehto silloin, kun virtsaputkessa on jokin este tai esim. eturauhanen on suurentunut.

Flexible: Suora katetri pisarakärjellä. Kärjen muodon joustavuuden ansiosta liikuu helpommin virtsaputkessa varsinkin jos virtsaputkessa on jokin este tai esim. eturauhanen on suurentunut.

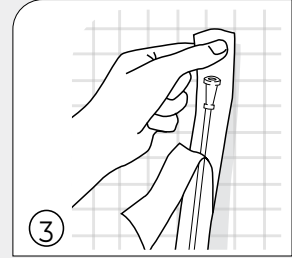
Näin käytät LoFric -katetria



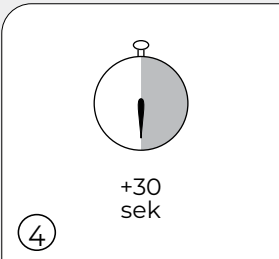
1 Aloita pesemällä kätesi saippualla ja vedellä.



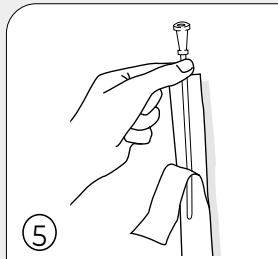
2 Avaa pakkaus vetämällä repäisyliuskat erilleen noin 5-6 cm:n pituudelta. Valuta vettä pakkaukseen. Tavallinen vesijohtovesi käy hyvin.



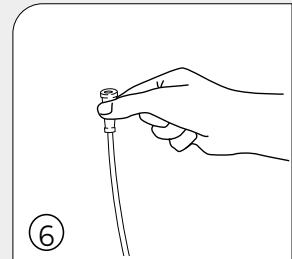
3 Pakkauksessa on tarra. Irrota sininen suojapaperi ja kiinnitä pakkaus sopivalle kuivalle pinnalle.



4 Anna katetrin olla vedessä 30 sekunnin ajan samalla, kun valmistaudut katetrointiin.

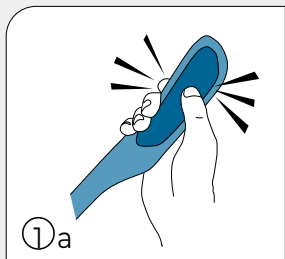


5 Katetri on käyttövalmis 30 sekunnin kuluttua.

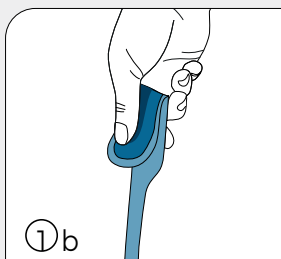


6 Katetroi saamiesi ohjeiden mukaan. Katetroituasi heitä katetri talousroskiin.

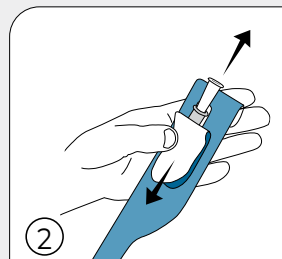
Näin käytät LoFric Origo -katetria



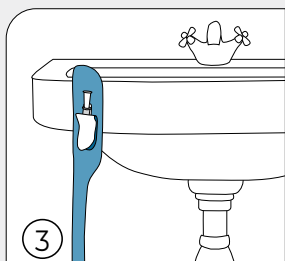
① a Purista pakettia niin, että nestetyyny puristuu rikki



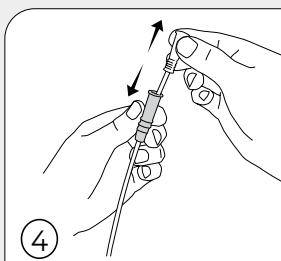
① b Taivuta katetria niin, että nestetyyny puristuu rikki. Katetri on tämän jälkeen heti valmis käytettäväksi.



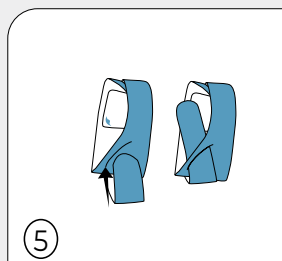
② Vedä avausliuskasta avataksesi pakkauksen.



③ Voit ripustaa katetri-pakkauksen takaosan tarralapun avulla kuivalle ja puhtaalle pinnalle.



④ Liikuteltava asetin takaa paremman otteen, ilman että katetrin letkuosaan tarvitsee koskea paljain käsin.

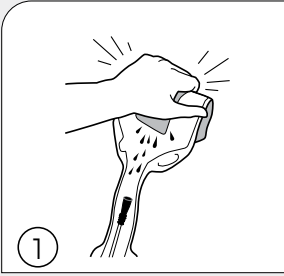


⑤ Taitettavissa taskukokoon. Taittele pakkaus ja käytä lovia pitämään katetri taitettuna.

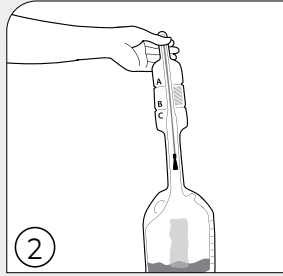


Skannaa QR-koodi saadaksesi lisäohjeita LoFric Origon käytöstä.

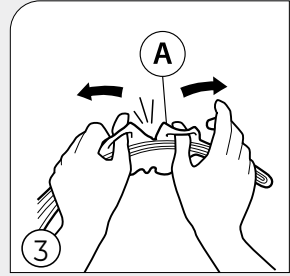
Näin käytät LoFric Hydro-Kit -katetria



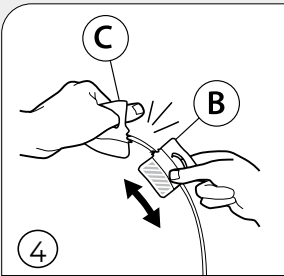
Pidä tuote pystyasennossa. Taita nestetyynyä ja purista. Anna suolaliuoksen valua alas katetriin.



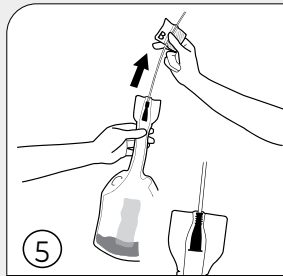
Käännä tuote ylösalaisin ja anna suolaliuoksen valua keräyspussiin.



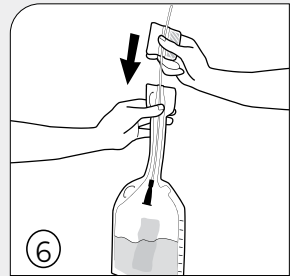
Repäise lenkkien avulla kohdasta "A" paljastaaksesi katetrin kärkiosan.



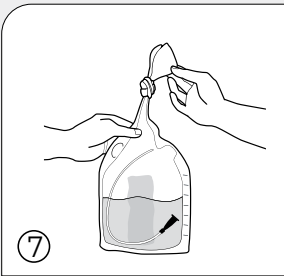
Käytä avaamiseen lenkkejä kohdassa "B/C". Käytä pakkauksen osaa "B" asettimena.



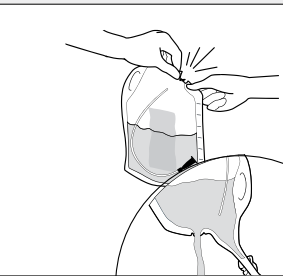
Vedä katetria varovasti ulos pakkauksesta, kunnes liitinkartio lukkiutuu paikoilleen varmistaen pitävän liitoksen katetrin ja keräyspussin välillä. Katetroi.



Työnnä katettri takaisin keräyspussiin.



Ennen kuin heität tuotteen roskiin, tyhjennä pussi sen kaulan kautta tai solmi pussin suu ja tyhjennä pussi repäisykohdan kautta. Voit myös solmia pussin ja hävittää sen sellaisenaan.



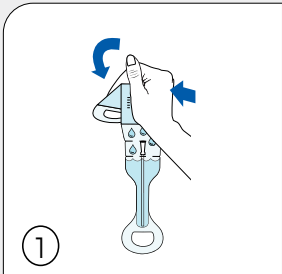
Skannaa QR-koodi saadaksesi lisäohjeita LoFric Hydro-Kitin käytöstä.



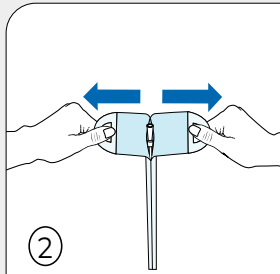
Näin käytät LoFric Primo -katetria

Katetripakkaus voidaan avata kahdella eri tavalla - sisäänvientiapua hyväksikäyttäen tai ilman

Avausvaihtoehto 1

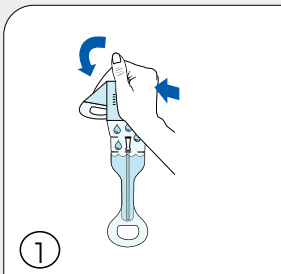


Pidä tuote pystyasennossa, jotta neste valuu nestepussin alaosaan. Taita ja purista nestepussia niin, että neste valuu alas katetriin. Tämän jälkeen katetri on heti käyttövalmis.

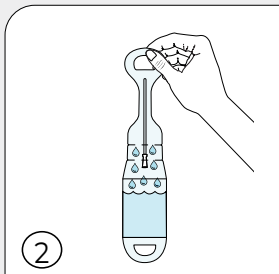


Vedä pakkaus auki. Tartu pakkauksessa nestepussin yläpuolella oleviin lenkkeihin kummallakin kädellä. Vedä, kunnes katetri tulee näkyviin. Katetri on valmis käytettäväksi.

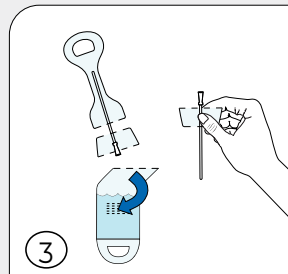
Avausvaihtoehto 2



Pidä tuote pystyasennossa, jotta neste valuu nestepussin alaosaan. Taita ja purista nestepussia niin, että suolaliuos valuu alas katetriin. Katetri on tämän jälkeen heti käyttövalmis.



Kääntele pakkausta ylös ja alas niin, että suolaliuos valuu takaisin nestepussiin.



Irrota nestepussi repäisemällä liuska A. Vinkki! Irrota liuska ensin puoliväliin asti, käännä pakkaus ja repäise sitten toinen puoli irti. Repäise liuska B samalla tavoin kuin liuska A. Käytä jäljelle jäänyttä osaa sisäänvientiapuna.



Skannaa QR-koodi saadaksesi lisäohjeita LoFric Primon käytöstä.

HYVIÄ NEUVOJA JA VINKKEJÄ

Juominen

Keho tarvitsee yleensä 1,5-2 litraa nestettä päivittäin. Nautittu nestemäärä lisää virtsaneritystä ja se puolestaan vähentää riskiä saada virtsatieinfektio.

Jätteiden lajittelu

- Kuljetuspakkaus ja katetрилаатikko lajitellaan kartonkijätteisiin
- LoFric Origo- ja Primo -katetrin pakkaus lajitellaan muovijätteisiin
- LoFric Hydro-Kit -katetri lajitellaan käytetynä poltettaviin talousjätteisiin
- LoFric Classic -katetrin pakkaus voidaan lajitella jakaa paperijätteisiin ja muovijätteisiin

Itse katetri on lajiteltava poltettaviin talousjätteisiin, koska se on katetroinnin yhteydessä ollut kosketuksessa kehon eritteiden kanssa. Sama koskee pakkauksia, jotka ovat olleet kosketuksissa kehon eritteiden kanssa.

Ennen katetrointia

Jos mahdollista, yritä virtsata tavalliseen tapaan ennen kuin aloitat katetroinnin. Rentouta lantionpohjan lihakset ja yritä olla käyttämättä vatsalihaksia.

Katetrointikertojen määrä

Uroterapeutti/sairaanhoitaja määrittelee, kuinka usein sinun tulisi katetroida, mutta useimmiten 4-6 kertaa/päivä. Tämä kuitenkin vaihtelee eri henkilöillä riippuen siitä, mistä virtsarakko-ongelmasta on kyse, kuinka paljon nestettä nautitaan, kuinka suuri on virtsan erityys ja pystyykö virtsarakon tyhjentämään osittain spontaanisti. Pääsääntöisesti rakossa ei tulisi olla yli 400 ml virtsaa. Komplikaatioiden välttämiseksi on tärkeää noudattaa ohjeita, joita saat opetuksen yhteydessä.

Virtsarakko kokonaan tyhjäksi

Kun virtsaa ei enää valu katetrasta, vedä katetria hitaasti ulos. Jos virtsa alkaa valua uudelleen, odota kunnes virtsan tulo lakkaa, ennen kuin poistat katetrin. Nyt virtsarakko on täysin tyhjä. Yritä saada virtsarakko kokonaan tyhjäksi. Mikäli virtsarakkoon jää katetroinnin jälkeen virtsaa, on suurempi riski saada virtsatieinfektio.

Vaikeuksia katetrin sisäänviennissä

Jos olet jännittänyt katetroidessasi, voi sulkijalihas virtsaputken ympärillä supistua ja vaikeuttaa katetrin sisäänvientiä. Älä työnnä katetria liian nopeasti. Ota hyvä asento, yskäise ja rentoudu. Yritä viedä katetri rakkoon uudelleen. Alussa voi esiintyä pientä verenvuotoa virtsaputkessa tai katetrin pinnassa. Tämä johtuu usein virtsaputken ärsytyksestä. Kokemus on osoittanut, että tämä loppuu nopeasti, mutta jos tunnet olosi epävarmaksi, ota yhteyttä uroterapeuttiin/sairaanhoitajaan.

Virtsatieulehdukset

Toistokatetroijilla on yleisesti kohonneet bakteerimäärät virtsassa. Jos sinulla on virtsatieinfektion oireita, kuten kuumetta, kipua virtsatessa, tihentynyttä virtsaamistarvetta, selkäkipuja tai verta virtsassa, ota yhteyttä lääkäriin tutkimusta varten. On tärkeää ottaa virtsanäyte, jos epäillään virtsatieulehdusta.

Antibioottien käyttäminen on hyvä vain silloin, kun on kyse oireisesta virtsatieulehduksesta eikä vain virtsan kohonneen bakteeripitoisuuden takia. Näin pystytään välttämään entistä vastustuskykyisempien bakteerien synty.

Matkalla

Ota kotoa mukaan tarvittavat katetrit ja apuvälineet. Matkatavaroiden häviäminen matkalla ei valitettavasti ole harvinaista, joten varaa aina riittävä määrä katetreja muutamaksi päiväksi käsimatkatavaroihin. Turvatarkastuksen helpottamiseksi voit pyytää turvaselvityksen uroterapeutilta/sairaanhoitajalta tai ottaa yhteyttä meihin Wellspectissä.

Hyvä hygienia

Alapesu suositellaan tehtäväksi kerran päivässä. Yleisessä wc:ssä katetroidessasi käytä käsidesiä ennen katetrointia.



Tilaa matkasetti tai apuvälinetodistus verkkosivuiltamme wellspect.fi

TOSIELÄMÄN TARINOITA

LOFRIC ORIGON KÄYTTÄJÄ

"Jouduin lapsena liikenneonnettomuuteen. Onnettomuuden seurauksena sain osittaisen selkäydinvamman. Heti onnettomuuden jälkeen minulle kerrottiin, että tarvitsen nyt apuvälineitä virtsarakon ja suolen tyhjentämiseen.

Käytettyäni lyhyen aikaa kestokatetria tutustuin toistokatetrointiin. Olin aluksi hyvin skeptinen, katetrointi oli tuskallista ja epämiellyttävää ja minulla oli toistuvia ongelmia virtsatieinfektioiden kanssa. Vuosien varrella olen kokeillut monia erilaisia katetreja. Kun LoFric Origo tuli markkinoille, pääsin kokeilemaan sitä. Huomasin nopeasti, että epämukavuuden tunne toistokatetroinnin yhteydessä

katosi - eikä minulla ole ollut lainkaan virtsatietulehduksia sen jälkeen kun aloitin LoFric Origon käytön. LoFric Origo on helppokäyttöinen, mikä on erityisen tärkeää minulle, koska matkustan paljon työni vuoksi."

LOFRIC ORIGON JA LOFRIC HYDRO-KITIN KÄYTTÄJÄ

"Viimeiset 15 vuotta olen käyttänyt LoFric-tuotteita päivittäin. Niiden avulla voin elää elämäni huolehtimatta toistokatetroinnista - se vain toimii!

Päivittäiseen käyttöön käytän LoFric Origoa huomaamattomalla pakkauksella, jonka ansiosta katetrit on helppo ottaa mukaani. Tanskan maajoukkueen pyöräilijänä matkustan noin 15 viikkoa vuodessa ulkomaille kilpailu- ja harjoitusleireille. Näillä matkoilla käytän aina LoFric Hydro-Kitiä.

Integroitu katetri ja pussi sekä pieni pullo käsidesiä tekevät katetrin käytöstä helppoa, turvallista ja hygieenistä julkisessa WC:ssä ja lentokoneissa. Sama pätee silloin, kun minulla on 5 tunnin pituiset pyöräilyharjoitukset. Silloin on tärkeää, että minulla on yksinkertainen ja hygieeninen ratkaisu toistokatetroinnille, ja silloin LoFric Hydro-Kit on ensimmäinen valintani."



MITEN TOISTOKATETROINTI VOI RATKAISTA ONGELMASI?

Elämänlaadun paraneminen

Kun virtsatieinfektioiden riski saadaan pienenemään ja/tai virtsankarkailu hallintaan, myös potilaan elämänlaatu paranee. Sinun ei tarvitse huolehtia hajuhaitoista tai märistä vaatteista. Pystyt hallitsemaan tilannetta paremmin, ja samalla elämänlaatusi paranee. Kun virtsarakko tyhjenee täysin, wc:ssä tarvitsee käydä harvemmin. Sinun ei tarvitse nousta sängystä monta kertaa yössä tyhjentämään virtsarakkoa, vaan nuket paremmin. Myös päivisin wc-käyntejä on vähemmän ja aikaa jää enemmän muuhun.

Virtsankarkailun ja tihentyneen virtsaamistarpeen ehkäisy

Kun tyhjenät virtsarakon kokonaan ja säännöllisesti, voit välttää virtsankarkailun ja voimakkaan virtsaamisen tarpeen. Ylitäyttynyt virtsarakko saattaa aiheuttaa virtsankarkailua. Jos virtsarakko ei ole täysin tyhjä, pienikin määrä lisää virtsaa voi aiheuttaa tarpeen käydä uudelleen wc:ssä.

Virtsatieinfektorisikin vähentäminen

Virtsatieinfektioiden riski pienenee, kun virtsarakko tyhjenetään täysin. Virtsatieinfektioiden ehkäisyn kannalta on tärkeää tyhjentää virtsarakko säännöllisesti ja kokonaan.

Virtsarakon toimintakyvyn palauttaminen

Virtsarakon säännöllisen tyhjentämisen avulla voidaan sen toimintakyky joskus palauttaa normaaliksi. Kaikkien kohdalla se ei ole mahdollista, mutta osalla ihmisistä ja tiettyjen sairauksien kohdalla se voi harjoittelun myötä onnistua.

Ajansäästö

Osa potilaista joutuu istumaan wc:ssä kauan saadakseen virtsarakon tyhjenettyä tai lähtemään wc:hen uudestaan lähes heti edellisen virtsaamisen jälkeen. Toistokatetroiintiin menee vain muutama minuutti, ja sen avulla virtsarakko tyhjenee kokonaan.



TARKISTUSLISTA ENNEN TOISTO-KATETROINNIN ALOITUSTA

Tämän tarkistuslistan tarkoitus on tehdä toistokatetroinnin aloituksestasi ja omahoidostasi niin hyvää kuin mahdollista. Lista sisältää tiedot, jotka sinun tulisi saada toistokatetrointiperehdytyksessä sekä suullisesti että kirjallisesti.

Yhteyshenkilö:

Toimipaikka: Puh:

Katetriveralinta, LoFric CH: Pituus:cm

Katetrointikertoja/päivä:

Annettu tietoa:

- | | |
|--|--|
| <input type="checkbox"/> Syyt rakon tyhjenemisongelmiin | <input type="checkbox"/> Virtsaamiskertojen yksilöllinen määrittely |
| <input type="checkbox"/> Virtsateiden anatomia | <input type="checkbox"/> Tietoa komplikaatioista, esim. virtsatie-infektioista |
| <input type="checkbox"/> Virtsateiden normaali toiminta | <input type="checkbox"/> Katetrien ja mahdollisten muiden apuvälineiden esittely |
| <input type="checkbox"/> Toistokatetroinnin edut | <input type="checkbox"/> Käytännön neuvoja |
| <input type="checkbox"/> Toistokatetrointimenetelmän opettaminen | |
| <input type="checkbox"/> Toistokatetrointi valvotusti | |

Muuta

- Käytännön tietoa valikoiman muutoksista ja verkkosivujen päivityksistä
- Mahdolliset komplikaatiot
- Käytännön neuvoja, esim. matkoja ajatellen

WELLSPECT WITH YOU

Kun valitset Wellspectin, saat paljon enemmän kuin vain korkealaatuisia tuotteita. Wellspect With You on laaja palveluvalikoimamme, joka antaa sinulle vastauksia ja tukea kaikissa vaiheissa.

Riippumatta siitä, käytätkö itse tuotteitamme vai kaipaatko tukea perheenjäsenellesi, voit saada apua nopeasti verkossa, puhelimitse tai henkilökohtaisesti. Tarjoamme laajan valikoiman palveluita aina henkilökohtaisesta tuesta ja asiakaspalvelusta koulutukseen.

Wellspect With You -palvelun kautta olemme täällä, kun tarvitset meitä, mutta perimmäinen tavoitteemme on auttaa sinua unohtamaan huolesi - ja yksinkertaisesti elämään elämäsi.



Skannaa QR- koodi lukeaksesi lisää WELLSPECT WITH YOU palvelusta sekä muista palveluistamme.

LISÄTIETOJA HYVÄÄN ALKUUN

- Lue lisää kehosta ja erilaisista diagnooseista
- Lue lisää tuotteistamme
- Katsele opetusvideoita
- Tutustu henkilökohtaisiin tarinoihin

Tämän kaiken ja paljon muuta löydät wellspect.fi -sivuiltamme tai skannaamalla tämän QR-koodin.

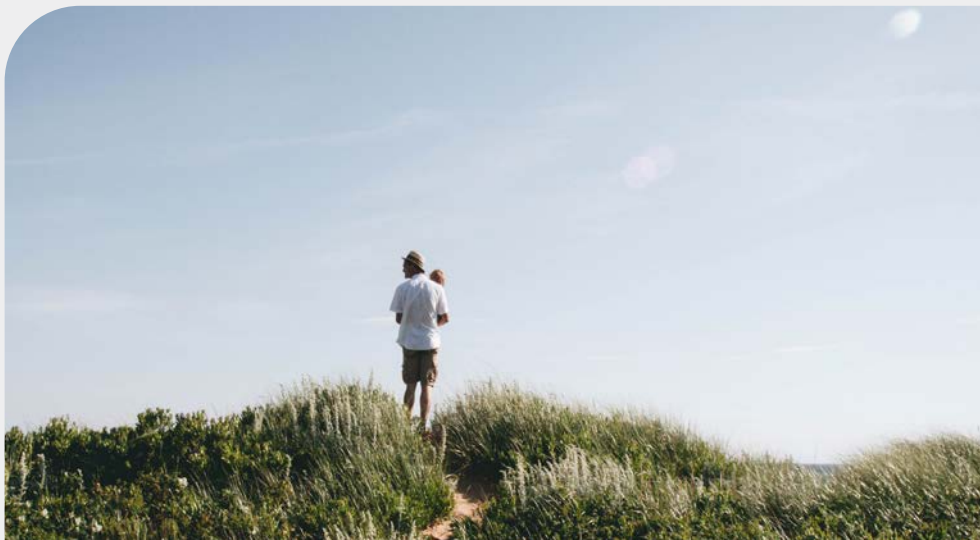
Ota yhteyttä

Jos haluat tietää lisää tai sinulla on kysyttävää LoFric- ja Navina-tuotteista tai käyttäjätukiohjelmastamme, ota yhteyttä asiakaspalveluumme puh. 09 867 6160.



Skannaa QR-koodi lukeaksesi lisää tuotteistamme ja palveluistamme.

YMPÄRISTÖ JA KESTÄVÄ KEHITYS



VIHREÄMPI PINTA

Olemme parantaneet LoFricin pinnoitusprosessia tuotantolaitoksessamme Ruotsissa*. Uusi pinnoitusprosessi kuluttaa 98% vähemmän vettä ja jätevesipäästöt ovat vähäiset. Se vaatii myös vähemmän kemikaaleja ja käyttää 100% biopohjaista ja uusiutuvaa liuotinta. Pinnoite on kliinisesti testattu ja validoitu samalla laatu- ja turvallisuustasolla kuin aiemmin.



Maailman ensimmäinen ympäristömerkitty kertakatetri*

Joutsenmerkki on virallinen pohjoismainen ympäristömerkki. Tämän saamiseksi tuotteen tulee täyttää tiukat ympäristövaatimukset, joihin kuuluu erityyppisten kemiallisten aineiden rajoitukset ja kiellot sekä tuotannossa että tuotteissa. Joutsenmerkin kriteereissä huomioidaan tuotteen koko elinkaari raaka-aineista, tuotannosta ja käytöstä aina kierrätykseen ja hävittämiseen saakka. Joutsenmerkki helpottaa myös kuluttajia tekemään ympäristöystävällisiä valintoja vertaillaessaan tuotteita.



3098 0002

*Koskee tuotteita: LoFric Elle, LoFric Sense, LoFric Hydro-Kit, LoFric Primo ja LoFric Origo.

Me Wellspectillä kehitämme innovatiivisia kontinenssihoitoratkaisuja, jotka parantavat suolen ja virtsarakon toimintahäiriöistä kärsivien elämänlaatua. Sen lisäksi, että tuotteemme edistävät käyttäjiensä terveyttä ja hyvinvointia, ne myös vahvistavat heidän itseluottamustaan ja riippumattomuuttaan. LoFric®- ja Navina™-tuotemerkkiemme ansiosta olemme olleet alan johtava valmistaja jo yli 40 vuoden ajan. Pyrimme aina minimoimaan tuotteidemme ympäristövaikutukset, ja intohimoisena tavoitteenamme on saavuttaa ilmastoneutraalius. Työskentelemme yhdessä tuotteidemme käyttäjien ja terveydenhuollon ammattilaisten kanssa parantaaksemme hoitotuloksia kestäväällä tavalla, nyt ja tulevaisuudessa.
Wellspect. A Real Difference.

Lisätietoja tuotteistamme ja palveluistamme saat verkkosivustolta [Wellspect.fi](https://wellspect.fi).
Osallistu keskusteluun LinkedInissä, Twitterissä, Facebookissa ja Instagramissa.

wellspect.fi

Wellspect Oy, Miestentie 9 C, 02150 Espoo. Puhelin: 09 867 6160.

LoFric



Valmistaja: Wellspect HealthCare, Aminogatan 1, P.O. Box 14, SE-431 21 Mölndal, Ruotsi.
Puhelin: +46 31 376 40 00. www.wellspect.com



Rx Only