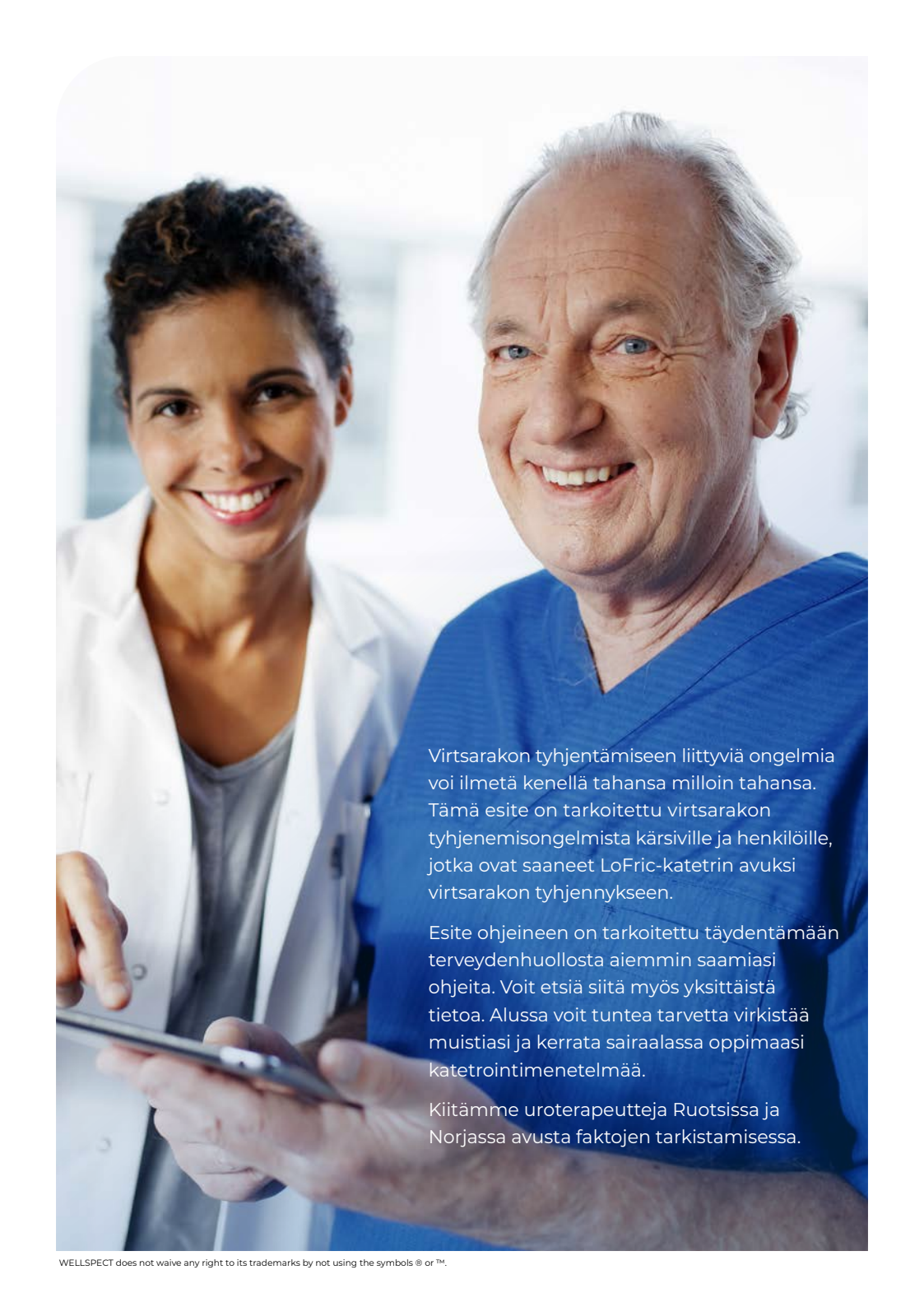


TOISTOKATETROINTI

– eturauhasen liikakasvusta johtuvien
virtsaamisoireiden helpottamiseen

LoFric®



Virtsarakon tyhjentämiseen liittyviä ongelmia voi ilmetä kenellä tahansa milloin tahansa. Tämä esite on tarkoitettu virtsarakon tyhjenemisongelmista kärsiville ja henkilöille, jotka ovat saaneet LoFric-katetrin avuksi virtsarakon tyhjennykseen.

Esite ohjeineen on tarkoitettu täydentämään terveydenhuollosta aiemmin saamiasi ohjeita. Voit etsiä siitä myös yksittäistä tietoa. Alussa voit tuntea tarvetta virkistäää muistiasi ja kerrata sairaalassa oppimaasi katetrointimenetelmää.

Kiitämme uroterapeutteja Ruotsissa ja Norjassa avusta faktojen tarkistamisessa.

SISÄLLYSLUETTELO

Eturauhasen liikakasvun vaikutus virtsarakon tyhjenemiseen.....	4
Virtsatiet ja terveys	6
Toistokatetrointi	7
Toistokatetroinnin hyödyt	8
Näin katetroit	9
LoFric – valinta, johon voit aina luottaa	10
Tietoa virtsakatetreista	11
Näin käytät LoFric-/LoFric Origo -katetria	12
Näin käytät LoFric Primo -katetria	13
Hyviä neuvoja ja vinkkejä	14
Tosielämän tarina	16
Wellspect With You.....	18
Tarkistuslista	19



ETURAUHASEN LIIKAKASVUN VAIKUTUS VIRTSARAKON TYHJENEMISEEN

Kun eturauhanen alkaa laajentua, mikä on iän karttuessa yleistä, se voi painaa virtsaputkea, jolloin virtsaamisesta tulee vaikeaa tai suorastaan mahdotonta. Voi myös käydä päinvastoin, jolloin virtsan pidättäminen vaikeutuu.

Joka toisella 50-vuotiaalla miehellä ja 90 prosentilla 80-vuotiaista miehistä on laajentunut eturauhanen. Syytä tähän eturauhasen laajentumiseen ei tiedetä, mutta tunnettuja riskitekijöitä ovat ikä sekä mies-sukupuolihormoni testosteroni.

Heti virtsarakon alapuolella miehen virtsaputken alkuosan ympärillä on eturauhanen eli prostata. Virtsaputki, jonka läpi kaikki virtsa kulkee, menee suoraan eturauhasen läpi. Välittömästi eturauhasen alapuolella on sulkijalihäs, jota tahdonalaisesti säätelemällä voidaan ehkäistä virtsankarkailua. Tämän jälkeen virtsaputki jatkuu vielä noin kaksikymmentä senttiä ja päättyy terskaan.

Suvunjatkamiskyvyn kannalta eturauhanen on varsin tärkeä elin. Se muun muassa valmistaa nesteen, jossa siittiöt uivat, sekä erittää prostataspesifistä antigeeniä, PSA-valkuaisainetta, jonka ansiosta siittiöiden on helppo liikkua tässä nesteessä.



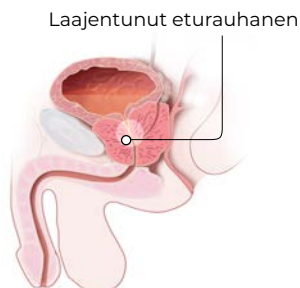
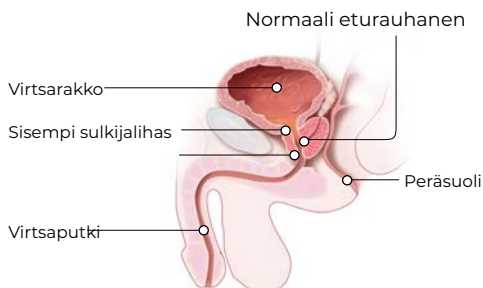
Laajentuneen eturauhasen oireet ilmenevät sekä tyhjenemisessä että siinä vaiheessa, kun virtsarakko on täyttymässä virtsalla

TYHJENNYSONGELMAT

- Virtsaamisen aloittamisvaikeudet
- Virtsaamisen heikentyminen
- Virtsaamisen katkonaisuus
- Pinnistämisen tarve virtsatessa
- Jälkitipat
- Tunne epätäydellisestä tyhjentymisestä
- Virtsaaminen ei onnistu lainkaan

PIDÄTYSONGELMAT

- Tiheä virtsaustarve päivällä
- Tiheä virtsaustarve yöllä
- Voimakas tunne virtsaamisen tarpeesta
- Inkontinenssi eli virtsankarkailu

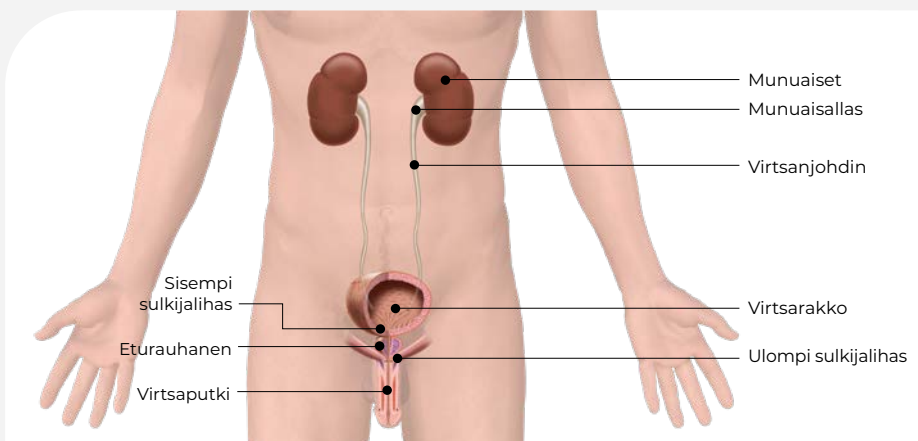


VIRTSATIET JA TERVEYS

Terveet ja toimivat virtsatiet ovat tärkeä osa hyvinvointiamme ja itse asiassa yksi elämän edellytyksistä.

Munuaisilla on kaksi päätehtävää: poistaa verestä kuona-aineita ja säädellä kehon suola- ja vesitasapainoa. Kuona-aineet poistuvat munuaisista virtsan muodossa. Sen jälkeen virtsa virtaa virtsarakkoon, joka toimii keräyssäiliönä. Itse virtsarakko on oikeastaan suuri lihas, joka pystyy laajenemaan ja supistumaan.

Virtsarakon supistuessa virtsa virtaa ulos virtsaputkeen, mutta sitä ennen virtsan täytyy ohittaa sulkijalihäs, joka sijaitsee virtsarakon alapuolella. Lihas toimii venttiilinä, joka on joko auki tai kiinni. Sen ollessa auki virtsa voi virrata ulos. Virtsarakon on tyhjennettävä virtsaamisen aikana kokonaan. Virtsan määrä vaihtelee yksilöllisesti, mutta yleensä virtsaa poistuu 200–400 ml kerralla ja 1–2 litraa vuorokaudessa. Normaalisti ihminen virtsaa 4–8 kertaa vuorokaudessa.



MITÄ TOISTOKATETROINTI TARKOITTAÄ?

Toistokatetrointi tarkoittaa virtsarakon säännöllistä tyhjentämistä kertakäyttökateäria käyttäen. Menetelmä on tehokas riippumatta siitä, ovatko kyseessä virtsan pidättämiseen vai virtsarakon tyhjentämiseen liittyvät vaikeudet. Vaikka katetrointi voi aluksi tuntua hieman hankalalta, se on yksinkertainen ja turvallinen toimenpide eikä aiheuta kipua.

Toistokatetrointi

Itsekatetrointi on hoitomuoto, jossa katetri viedään virtsarakkoon ja kaikki virtsa virtaa ulos. Tämä auttaa virtsa-

rakkoa tyhjenemään täysin. Kun virtsarakko on tyhjentynyt, katetri vedetään pois ja hävitetään. Useimmat käyttäjät oppivat katetroimaan hyvin nopeasti. Pienen harjoittelun jälkeen se sujuu muutamassa minuutissa.^{1,2}

Katetrointi kuulostaa ehkä hieman pelottavalta tai vaikealta tai ehkä vain epä-mukavalta asialta. Mutta kuten kaikessa, tekee harjoitus tässäkin mestarin. Tuhannet ihmiset ympäri maailmaa katetroivat itsensä neljästä kuuteen kertaa joka päivä. Heidän mielestään toistokatetrointi ratkaisee monia ongelmia ja tekee elämästä helpompaa.

Toistokatetrointi on paras vaihtoehto silloin, kun virtsarakon tyhjentämiseen tarvitaan katetrejä.^{2,3}

- Ne suojaavat alempia ja ylempää virtsateitä.
- Virtsarakon tyhjeneminen kokonaan pienentää virtsatieinfektioiden riskiä.
- Elämänlaatu paranee virtsankarkailun ja voimakkaan virtsaamistarpeen vähenemisen myötä.



MITEN TOISTOKATETROINTI VOI RATKAISTA ONGELMASI?

Elämänlaadun paraneminen

Kun virtsatieinfektioiden riski saadaan pienenemään ja/tai virtsankarkailu hallintaan, myös potilaan elämänlaatu paranee. Sinun ei tarvitse huolehtia hajuhaluista tai märistä vaatteista. Pystyt hallitsemaan tilannetta paremmin, ja samalla elämänlaatusi paranee. Kun virtsarakko tyhjenee täysin, wc:ssä tarvitsee käydä harvemmin.

Virtsan karkailun ja tihentyneen virtsaamistarpeen ehkäisy

Kun tyhjenät virtsarakon kokonaan ja säännöllisesti, voit välttää virtsankarkailun ja voimakkaan virtsaamisen tarpeen. Tämä merkitsee myös vähemmän wc-käyntejä päivisin ja öisin. Ylitäytynyt virtsarakko saattaa aiheuttaa virtsankarkailua. Jos virtsarakkoa ei ole saatu tyhjennettyä täysin tyhjäksi, pienikin virtsamäärä voi aiheuttaa tarpeen käydä pian uudelleen wc:ssä.

Virtsatieinfektoriskin vähentäminen

Virtsatieinfektioiden riski pienenee, kun virtsarakko tyhjenetään täysin.^{2,3} Virtsatieinfektioiden ehkäisyyn kannalta on tärkeää tyhjentää virtsarakko säännöllisesti ja kokonaan.

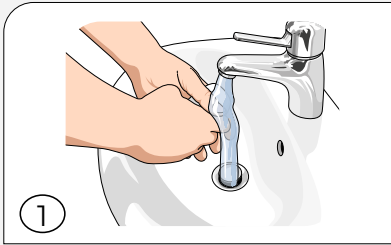
Virtsarakon toimintakyvyn palauttaminen

Virtsarakon säännöllisen tyhjentämisen avulla voidaan sen toimintakyky joskus palauttaa normaaliksi. Kaikkien kohdalla se ei ole mahdollista, mutta osalla ihmisistä ja tiettyjen sairauksien kohdalla se voi harjoittelun myötä onnistua.

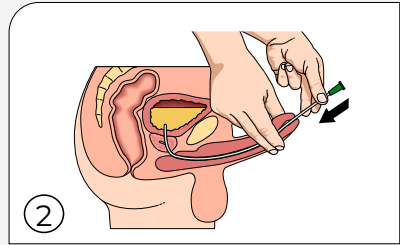
Ajansäästö

Osa potilaista joutuu istumaan wc:ssä kauan saadakseen virtsarakon tyhjennettyä tai käymään pian edellisen virtsaamisen jälkeen uudestaan wc:ssä. Toistokatetroiintiin menee vain muutama minuutti, ja sen avulla virtsarakko tyhjenee kokonaan.

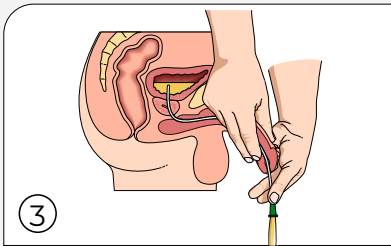
Näin katetroit



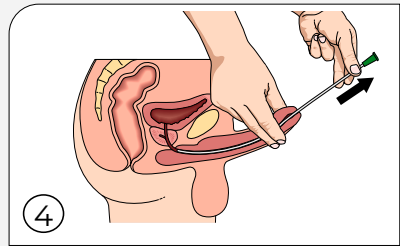
Pese kädet saippualla ja vedellä sekä ennen katetrointia että sen jälkeen. Vältä turhaa pintojen koskettelua sen jälkeen, kun olet pessyt kätesi.



Nosta penistä yläviistoon. Vie katetri hitaasti virtsaputkeen. Työnnä katetria kevyesti, mutta vakaasti, kunnes virtsa alkaa valua. Työnnä katetria sisään vielä pari senttimetriä lisää.

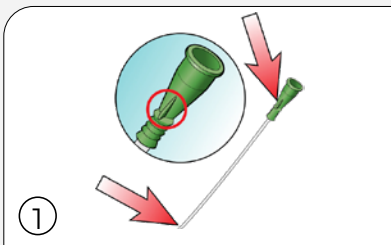


Laske penis normaaliasentoon, kun virtsa alkaa valua katetrin kautta.

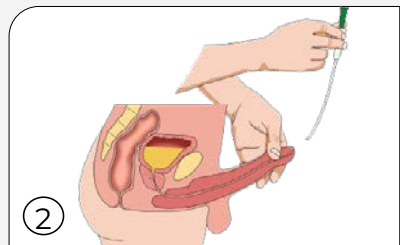


Kun virtsaa ei enää valua katetrin kautta, vedä katetria hitaasti ulos. Jos virtsa alkaa valua uudelleen, odota kunnes virtsan tulo lakkaa, ennen kuin poistat katetrin. Nyt rakko on täysin tyhjä.

Kaarevakärisellä Tiemann-katetrilla katetroiminen vaatii erityistä tekniikkaa.



Huomaa kartiossa oleva merkki suhteessa katetrin kärkeen, kun viet katetria sisään virtsaputkeen. Siten varmistat, että katetrin kärki on oikeassa suunnassa katetroinnin aikana.



Varmista, että katetrin kärki osoittaa kasvoihin päin/ylöspäin viedessäsi katetria sisään ja katetroinnin aikana.

LOFRIC - VALINTA, JOHON VOIT AINA LUOTTA A

Käyttäjästävälliset hydrofiiliset virtsakatetrit miellyttävään ja turvalliseen pitkäaikaiseen käyttöön.

LoFric – klassinen alkuperäistuote
LoFric® on perinteinen, hydrofiilinen ja vähäkitkainen katetri. LoFricin hydrofiilisen pinnan aktivoimiseen tarvitaan puhdasta vettä. Tutkimustulokset osoittavat toistokatetroinnin olevan LoFric-katetrilla turvallista myös monivuotisessa käytössä.

LoFric Primo – taitettava katetri, joka sisältää steriilin suolaliuoksen
LoFric® Primo™ on vesivaippakatetri, jonka pakkauksessa on mukana steriiliä suolaliuosta. Katetri aktivoidaan ennen käyttöä. LoFric Primon voi taittaa, ja se on helppo ottaa mukaan.

LoFric Origo – käyttäjästävällinen ja turvallinen, kätevässä pakkauksessa

LoFric® Origo™ on miesten katetri, joka on suunniteltu turvalliseen, hygieeniseen ja kätevään katetrointiin. Näppärä pakkaus voidaan helposti taittaa taskukokoon, jolloin LoFric Origo on huomaamaton ja yksinkertainen ottaa mukaan. LoFric Origo -katetrissa on liikkuva ja helppokäyttöinen asetin, joka mahdollistaa vakaan ja turvallisen katetroinnin.

Katetri on käyttövalmis heti aktivoinnin jälkeen.

LoFric Hydro-Kit – kaikki samassa pakkauksessa - turvallinen ja yksinkertainen käyttää missä tahansa

LoFric® Hydro-Kit™ on täydellinen hydrofiilinen katetripakkaus. LoFric-katetrin, suolaliuosta sisältävän nestetyynyn ja keräysspussin ansiosta et tarvitse välttämättä lainkaan wc:tä etkä vesipistettä. LoFric Hydro-Kit tarjoaa vapauden ja varmuuden itsekatetrointiin missä tahansa. Katetri on valmis käytettäväksi heti aktivoinnin jälkeen.



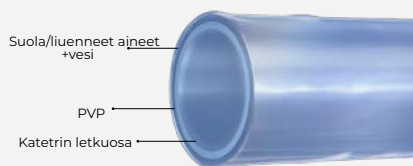
LoFric on maailman ensimmäinen ympäristömerkitty kertakatetri!
Koskee tuotteita LoFric Origo, LoFric Primo ja LoFric Hydro-Kit.

HYVÄ TIETÄÄ VIRTSAKATETREISTA

Katetroinnin sujuva aloittaminen on tärkeää. Tämä on oleellista myös itsekatetroinnissa. Sen vuoksi on tärkeää valita katetri, joka sopii juuri sinun tarpeisiisi ja elämäntyyliisi.

Useimmat suosivat katetreja, joita on helppo käyttää ja jotka on helppo viedä virtsaputkeen. Aivan yhtä tärkeää kuin hyvä aloitus, on ajatella katetrointia pitkällä aikavälillä. Katetrin pintarakenteella on erittäin tärkeä merkitys sekä lyhytettä pitkäaikaisessa käytössä. Virtsaputki rasittuu jokaisen katetroinnin yhteydessä. Sitä ei välttämättä aluksi huomaa, mutta ajan kuluessa rasitus kertyy ja voi aiheuttaa vakavan komplikaation.

Sen vuoksi on alusta saakka hyvin tärkeää käyttää pienikitkaista katetria. LoFric® -virtsakatetrissa on ainutlaatuisen ja tieteellisesti testattu pintarakenne, joka takaa katetrin liukkauden ja minimaalisen kitkan.



Katetrin ulompi pinta koostuu ohuesta PVP-kerroksesta, joka yhdessä oikeassa suhteessa lisätyn suolan/liuennneiden aineiden kanssa sitoo vettä katetrin pintaan. Tämä varmistaa katetrin pinnan säilymisen liukkaana ja miellyttävänä koko katetroinnin ajan.



Nelaton Tiemann Flexible

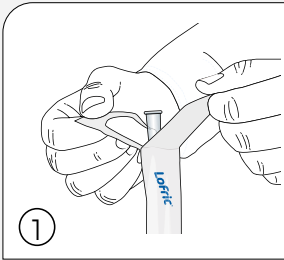
Katetrin kärjet

Nelaton: Suora katetri pyöreällä kärjellä.
Sopii useimmille käyttäjille.

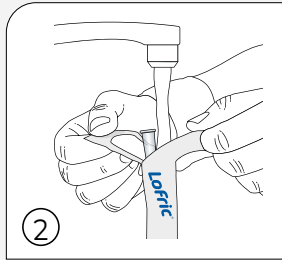
Tiemann: Suora katetri kaarevalla kärjellä. Voi olla paras vaihtoehto silloin, kun virtsaputkessa on jokin este tai esim. eturauhanen on suurentunut.

Flexible: Suora katetri pisarakärjellä. Kärjen muodon ja joustavuuden ansiosta liukuu helpommin virtsaputkessa.

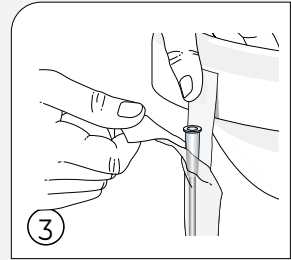
Näin käytät LoFric -katetria



Avaa pakkaus varovasti vetämällä repäisyliuskat erilleen noin 5–6 sentin matkalta.

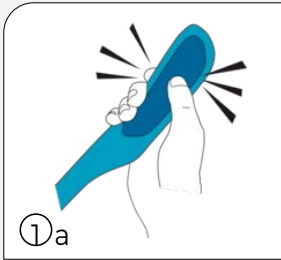


Valuta vettä suoraan pakkaukseen niin, että katetri on kokonaan vedessä. Juomakelpoinen vesijohtovesi käy hyvin. Katetri on valmis käytettäväksi 30 sekunnin kuluttua.

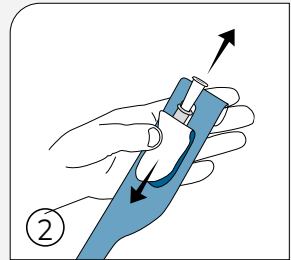
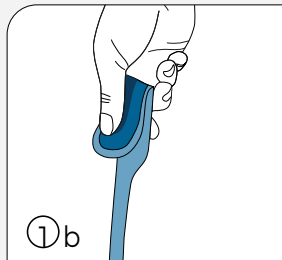


Pakkauksessa on tarraliuska. Irrota sininen suojapaperi ja kiinnitä pakkaus sopivaan kuivaan pintaan.

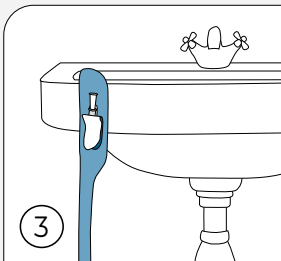
Näin käytät LoFric Origo -katetria



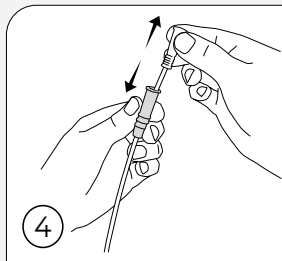
Välitön aktivointi. Tarvitaan vain kevyt puristus (tai taita ja purista) ja LoFric Origo on aktivoitu suolaliuoksella.



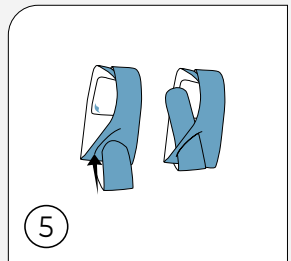
Vedä avausliuskasta avataksesi pakkauksen.



Voit ripustaa katetri-pakkauksen takaosan tarralapun avulla kuivalle ja puhtaalle pinnalle.



Liikuteltava asetin takaa paremman otteen, ilman että katetrin letkuosaan tarvitsee koskea paljain käsin.

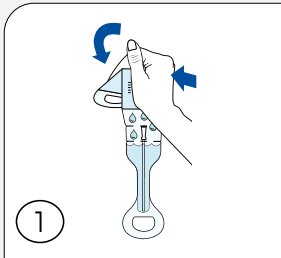


Taitettavissa taskukokoon. Taittele pakkaus ja käytä lovea pitämään katetri taitettuna.

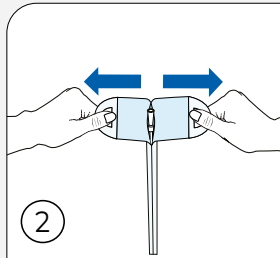
Näin käytät LoFric Primo -katetria

Katetripakkaus voidaan avata kahdella eri tavalla - sisäänvientiapua hyväksikäyttäen tai ilman

Avausvaihtoehto 1

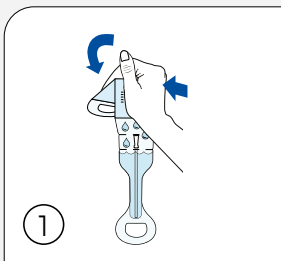


Taita ja purista suolaliuos-pussia niin, että neste valuu alas katetriin. Tämän jälkeen katetri on

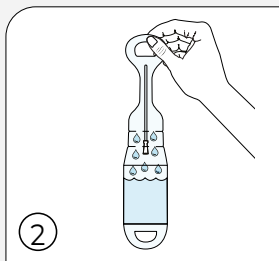


Vedä pakkaus auki. Tartu pakkauksessa nestepussin yläpuolella oleviin lenkkeihin kummallakin kädellä. Vedä, kunnes katetri tulee näkyviin. Katetri on valmis käytettäväksi.

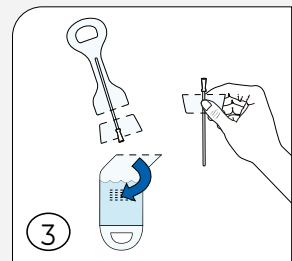
Avausvaihtoehto 2



Taita ja purista suolaliuos-pussia niin, että suolaliuos valuu alas katetriin. Katetri on tämän jälkeen heti käyttövalmis.



Kääntele pakkausta ylös ja alas niin, että vesi valuu takaisin vesipussiin.



Irrota nestepussi repäisemällä liuska A. Vinkki! Irrota liuska ensin puoliväliin asti, käännä pakkaus ja repäise sitten toinen puoli irti. Repäise liuska B samalla tavoin kuin liuska A. Käytä jäljelle jäänyttä osaa sisäänvientiapuna.

HYVIÄ NEUVOJA JA VINKKEJÄ

Juo

Keho tarvitsee yleensä 1,5–2 litraa nestettä joka päivä. Neste puhdistaa virtsarakon läpikotaisin, mikä pienentää virtsatie-infektioiden riskiä.

Jätteiden lajittelu

- Kuljetuspakkaus ja katetri-laatikko lajitellaan kartonkijätteisiin
- LoFric Origo- ja Primo -katetrin pakkaus lajitellaan muovijätteisiin
- LoFric Hydro-Kit -katetri lajitellaan käytettynä poltettaviin talusjätteisiin
- LoFric Classic -katetrin pakkaus voidaan lajitella jakaa paperijätteisiin ja muovijätteisiin

Itse katetri on lajiteltava poltettaviin talusjätteisiin, koska se on katetroinnin yhteydessä ollut kosketuksessa kehon eritteen kanssa. Sama koskee pakkauksia, jotka ovat olleet kosketuksissa kehon eritteen kanssa ja joita ei ole huuhdeltu.

Ennen katetrointia

Yritä aina virtsata normaalisti ennen katetrointia. Rentouta lantionpohja ja yritä olla jännittämättä vatsalihaksia.

Katetrointien määrä

Uroterapeutti tai sairaanhoitaja neuvoo, kuinka usein sinun on katetroitava, mutta tavallisesti 4–6 kertaa päivässä. Määrä vaihtelee yksilöllisesti virtsarakon ongelmien, juodun nestemäärän ja virtsamäärän mukaan sekä sen mukaan, onko virtsaaminen ilman katetria mahdollista.

Sääntönä on, että rakossa ei saa olla yli 400 ml:aa virtsaa. Komplikaatioiden välttämiseksi on tärkeää noudattaa annettuja suosituksia.

Tyhjennä kokonaan

Virtsarakko tyhjenee helpommin kokonaan, kun muutat asentoasi katetrin ollessa edelleen virtsarakon sisällä. Vedä katetria hitaasti ulospäin, jotta kaikki virtsa valuu pois, älä kiirehdi. Jos rakkoon jää virtsaa, virtsatie-tulehduksen riski kasvaa. Tyhjentäminen onnistuu parhaiten istuma-asennossa tai seisten.

Vaikeudet katetrin sisäänviemisessä

Jos olet katetroidessasi jännittynyt, virtsaputkea ympäröivä sulkijalihas saattaa kiristyä ja vaikeuttaa katetrin sisäänviemistä. Etsi hyvä asento, yskäise ja yritä rentoutua. Yritä viedä katetri uudelleen sisään. Hoidon alussa virtsassa tai katetrissa voi olla verta. Se johtuu usein siitä, että virtsaputki on ärtynyt. Kokemus on osoittanut, että tämä menee nopeasti ohi, mutta jos olet epävarma, ota yhteyttä uroterapeuttiisi tai sairaanhoitajaasi.

Virtsatieinfektiot

Katetria käyttävillä henkilöillä virtsan bakteeripitoisuus on usein suurentunut. Jos sinulla on virtsatieinfektion oireita, kuten kuumetta, kipua virtsatessa, tiheää virtsaamista, selkäkipuja tai verta virtsassa, ota yhteyttä lääkäriin lisätutkimuksia varten. Virtstieinfektiota epäiltäessä on tärkeää antaa virtsanäyte, jotta saat hoidoksi oikean-

laista antibioottia. On myös tärkeää, että otat antibioottia vain, jos sinulla on virtsatieinfektion oireita, ei pelkästään virtsan kohonneiden bakteeriarvojen vuoksi. Näin suojelet itseäsi vaarallisemmilta, vastustuskykyisiltä bakteereilta.

Matkoilla

Ota katetrit ja apuvälineet matkalle mukaisesti. Matkalaukkujen katoaminen lentomatkalla ei valitettavasti ole lainkaan tavatonta, joten pidä aina muutaman päivän katetarve mukana käsimatkatavaroissa. Voit helpottaa lentokenttämuodollisuuksia pyytämällä uroterapeutilta tai sairaanhoitajalta apuvälinetodistuksen tai ottamalla yhteyttä Wellspectiin.

Hyvä hygienia

Alapesua suositellaan kerran päivässä. Käsini on hyvä hieroa käsihuuhdetta, ennen kuin katetroit julkisissa WC-tiloissa.



Tilaa matkapakkaus tai matkadokumentti (apuvälinetodistus) wellspect.fi-sivuiltamme



”Oireet lisääntyivät ja kävivät vuosien myötä yhä ilmeisemmiksi. Minulla oli jatkuvasti asiaa wc:hen, mikä tuntui kiusalliselta käydessäni vaimoni kanssa elokuvissa tai teatterissa.”

TOSIELÄMÄN TARINA

LOFRIC ORIGO -KATETRIN KÄYTTÄJÄ, 82

Tunsin jo vuosia aikaisemmin tiettyjä vaivoja virtsatessani. Aluksi oireet olivat epämääräisiä: virtsasuihku heikkeni ja virtsaamisen aloittaminen vaikeutui. Vaivat kuitenkin lisääntyivät ja kävivät vuosien myötä yhä ilmeisemmiksi. Minulla oli jatkuvasti asiaa wc:hen, mikä tuntui kiusalliselta käydessäni vaimoni kanssa esimerkiksi elokuvissa tai teatterissa. Minun oli käytävä wc:ssä juuri ennen näytöstä, jottei minun tarvinnut kiirehtiä sinne kesken esityksen.

Omalääkäriini aavisti oikein, kun kerroin tuntevani myös painoa alavatsassa.

Hän mittasi jäännösvirtsan määrän, ja virtsarakkoon oli kuin olikin jäänyt 600 ml virtsaa. Käytettyäni jonkin aikaa kestokatetria sain kokeilla kertakatetrointia. Ensin kokeilin katetria, jossa oli suora kärki, mutta se aiheutti kipua jatkettuani omatoimista katetrointia kotona. Sitten uroterapeutini suositteli kaarevakärkistä katetria (Tiemann-kärkinen).

Katetrointi onnistuu nykyisin hyvin. Käytän ensisijaisesti LoFric Primoa, mutta matkoilla ja retkeillessä myös LoFric Origoa. Toistokatetrointi ei juurikaan eroa normaalisti wc-käynnistä. Katetri täytyy tietenkin aina muistaa ottaa mukaan.

WELLSPECT WITH YOU?

Kun valitset Wellspectin, saat paljon enemmän kuin vain korkealaatuisia tuotteita. Wellspect With You on laaja palveluvalikoimamme, joka antaa sinulle vastauksia ja tukea kaikissa vaiheissa.

Riippumatta siitä, käytätkö itse tuotteitamme vai kaipaatko tukea perheenjäsenellesi, voit saada apua nopeasti verkossa, puhelimitse tai henkilökohtaisesti. Tarjoamme laajan valikoiman palveluita aina henkilökohtaisesta tuesta ja asiakaspalvelusta koulutukseen.

Wellspect With You -palvelun kautta olemme täällä, kun tarvitset meitä, mutta perimmäinen tavoitteemme on auttaa sinua unohtamaan huolesi - ja yksinkertaisesti elämään elämääsi.

Skannaa QR-koodi lukeaksesi lisää Wellspect With You -palvelusta ja tutustuaksesi palveluvalikoimaamme.



LISÄTIETOJA HYVÄÄN ALKUUN

- Lue lisää kehosta ja erilaisista diagnooseista
 - Lue lisää tuotteistamme
 - Katsele opetusvideoita
 - Tutustu henkilökohtaisiin tarinoihin
- Tämän kaiken ja paljon muuta löydät wellspect.fi -sivuiltamme tai skannaamalla tämän QR-koodin.



Tilaa blogimme ja saat uusimmat päivitykset suoraan sähköpostiisi.

Ota yhteyttä

Jos haluat tietää lisää tai sinulla on kysyttävää LoFric- ja Navina-tuotteista tai käyttäjätukiohjelmastamme, ota yhteyttä asiakaspalveluumme puh. 09 867 6160.

TARKISTUSLISTA ENNEN TOISTOKATETROINNIN ALOITUSTA

Tämän tarkistuslistan tarkoitus on tehdä toistokatetroinnin aloituksestasi ja omahoidostasi niin hyvää kuin mahdollista. Lista sisältää tiedot, jotka sinun tulisi saada toistokatetrointiperehdytyksessä sekä suullisesti että kirjallisesti.

Yhteyshenkilö:

Toimipaikka: Puh:

Katetriveralinta, LoFric CH: Pituus:cm

Katetrin kärki:..... Katetrointikertoja/päivä:.....

Tietoa toistokatetroinnista

- | | |
|--|--|
| <input type="checkbox"/> Syyt rakon tyhjenemisongelmiin | <input type="checkbox"/> Virtsaamiskertojen yksilöllinen määrittely |
| <input type="checkbox"/> Virtsateiden anatomia | <input type="checkbox"/> Tietoa komplikaatioista, esim. virtsatieinfektioista |
| <input type="checkbox"/> Virtsateiden normaali toiminta | <input type="checkbox"/> Katetrien ja mahdollisten muiden apuvälineiden esittely |
| <input type="checkbox"/> Toistokatetroinnin edut | <input type="checkbox"/> Käytännön neuvoja |
| <input type="checkbox"/> Toistokatetrointimenetelmän opettaminen | |
| <input type="checkbox"/> Toistokatetrointi valvotusti | |

Yhteyshenkilö:

Toimipaikka: Puh:

Katetriveralinta, LoFric CH: Pituus:cm

Katetrin kärki:..... Katetrointikertoja/päivä:.....

Toistokatetroinnin seuranta

- | | |
|---|---|
| <input type="checkbox"/> Virtsaamiskertojen yksilöllinen määrittely
– käy läpi virtsaamistaulukko | <input type="checkbox"/> Käytännön tietoa valikoiman muutoksista ja verkkosivujen päivityksistä |
| <input type="checkbox"/> Toistokatetrointitekniiikan kertaus | <input type="checkbox"/> Mahdolliset komplikaatiot |
| <input type="checkbox"/> Seuranta - Toistokatetroinnin vaikutus jokapäiväiseen elämään/elämänlaatuun
– oikea katetri?
– oikea määrä katetrointeja/katetrointivälit? | <input type="checkbox"/> Käytännön neuvoja, esim. matkoja ajatellen |

Viitteet

1. Li L et al. Arch Phys Med Rehab. 2013;94:782–7.
2. Vahr S et al. EAUN guideline urethral intermittent catheterization. EAUN 2013.
3. Lamin E, Newman DK. Int Urol Nephrol. 2016;48(6):931-941

Me Wellspectillä kehitämme kontinenssihoitoon innovatiivisia ratkaisuja, jotka parantavat virtsarakon ja suoliston ongelmista kärsivien ihmisten elämänlaatua. Haluamme inspiroida käyttäjiämme parempaan itseluottamukseen ja itsenäisyyteen sekä hyvään terveyteen ja hyvinvointiin. Olemme johtaneet alaa yli 40 vuoden ajan LoFric®-ja Navi-na™ -tuotemerkeillämme. Tavoitteemme on aina minimoida tuotteidemme ilmastojalanjälki ja pyrimme intohimoisesti olemaan ilmastoneutraali. Teemme tiivistä yhteistyötä käyttäjien ja terveydenhuollon ammattilaisten kanssa parantaaksemme tuotteitamme ja palveluitamme kestäväällä tavalla nyt ja tulevaisuudessa.

Wellspect. A Real Difference.

Lisätietoja tuotteistamme ja palveluistamme on osoitteessa Wellspect.com.

Osoittu keskusteluun LinkedInissä, Twitterissä, Facebookissa ja Instagramissa.

wellspect.fi



Wellspect Oy, Miestentie 9 C, 02150 Espoo.
Puhelin: 09 867 6160.



Wellspect HealthCare, Aminogatan 1, P.O. Box 14, SE-431 21 Mölndal, Sweden. Phone: +46 31 376 40 00. www.wellspect.com